

L'HABILLEUR DES SPORTIFS
ET DE TOUTE LA FAMILLE



3 Magasins à votre service

FIGEAC - VILLEFRANCHE - RODEZ
65.34.09.80 65.45 58 00 65.68.45.84

imprimerie a. delsaud - cahors



F. F. P. J. P.

Comité
Départemental
du Lot

GMJ
• *MODÈLES
Vêtements*

1
9
8
6

CALENDRIER

et *BRONDEL
FELZIMES*

LISTE DES SOCIÉTÉS

Paysans 65 35 59 69

● ASSURANCES

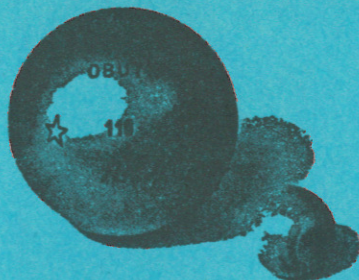
Jean-Jacques THAMIER

RETRAITE - ASSURANCES DE PERSONNES
SAVIGAMF

46000 CAHORS - ☎ 65.35.60.01

OBUT

n° 1 de la pétanque
propose aux joueurs avertis



OBUT "110" INOXYDABLE
Boule inox "tendre" satinée

- Les avantages de la dureté basse
- Le prestige de l'acier inoxydable
- La réputation et le sérieux de la boule OBUT

La marque choisie par la majorité des champions

Grand Café "Le Bordeaux"



Son SNACK - Ses GLACES
Ses SALLES de RÉUNIONS



Siège du Comité Départemental
de Pétanque du Lot

Boulevard Gambetta
46000 CAHORS

Téléphone : 65.35.20.05

SOCIETE RICARD

MEILLEURE AMIE

DE L'EAU

**COMPOSITION DU BUREAU
ET DES COMMISSIONS
DU COMITE DEPARTEMENTAL
DE PETANQUE DU LOT**



Présidents d'honneur : André LALANNE, Georges THAMIÉ
(fondateur du C.D.), Pierre THEIL.

Président actif : Jean-Jacques THAMIER.

Vice-Président délégué : Jacques POUGET.

Vice-Présidents : Georges LAFAURIE, Hubert MAZET, Maurice LASVAUX.

Secrétaire général : Jacques CAMINADE.

Secrétaires : Raymond ROUGEYROLLES, Georges RICHEYROLES.

Trésorier général : Marcel GAILLARD.

Trésoriers : Bernard PRAT, J. FILHOL.

Commissaires aux comptes : BORDERIE André,
FABRE Claude.

Chefs de secteur :

Cahors : Guy RAYNAL - Sud : R. MONFERRAND

La Vallée : Georges CAVANIÉ - Figeac : Jean GAUBERT

Nord : Marcel PONS - Gourdon : Max CARRIÉ.

Commission de discipline : Président : Georges LAFAURIE.

Membres : L. FRANCOUAL, R. ROUGEYROLLES, J. SORRENTINO, R. LAVAUD, R. BORNES, J.-J. SAGE, G. FERRAND, B. PRAT, J.-L. MARTY, M. PONS, M^{me} J.-M. PAPPALARDO, plus le chef de secteur intéressé.

Commission d'arbitrage : Président : G. LAFAURIE.

Vice-Présidents : L. FRANCOUAL, J. SORRENTINO.

Secrétaire : J. CAMINADE. Membres : M. PONS. G. FER-
RAND, R. MONFERRAND, L. LAMOULINERIE, R. LAVAUD,
P. LAVERGNE.

Commission jeunes : Président : M. LASVAUX.
Membres : Mlle J. VITRAC, E. ROGER, R. LLORCA, G. FER-
RAND, M. PONS.

Commissions presse et relations publiques
H. MAZET - B. PRAT - R. LLORCA.

DELEGUES A LA LIGUE MIDI-PYRENEES
J.-J. THAMIER - J. POUGET - P. THEIL

COMMISSIONS DE LA LIGUE MIDI - PYRENEES

COMMISSION DES STATUTS

Titulaire : THAMIER Jean-Jacques.
Suppléant : POUGET Jacques.

COMMISSION DES FINANCES

Titulaire : THEIL Pierre.
Suppléant : PRAT Bernard.

COMMISSION DE DISCIPLINE

Titulaire : POUGET Jacques.
Suppléant : FRANCOUAL Lucien.

COMMISSION DES JEUNES

Titulaire : THAMIER Jean-Jacques.
Suppléant : LASVAUX Maurice.

COMMISSION D'ARBITRAGE

Titulaire : LAFAURIE Georges.
Suppléant : FERRAND Gilbert.

COMMISSION FEMININE

Titulaire : M^{me} RICHEYROLES Marcelle.
Suppléante : M^{lle} VITRAC Josiane.



BOULES
JB
IDEALE

BOULEVARD DES ACACIAS. B.P. 35.
42380 ST BONNET LE CHATEAU. TEL. (77) 50.06.98.

CALENDRIER OFFICIEL

ABREVIATIONS

IT : Interdépartemental Triplettes
ID : Interdépartemental Doublettes
DD : Départemental Doublettes
DT : Départemental Triplettes
ITT : Interdépartemental Tête à Tête
DTT : Départemental Tête à Tête
Fém : Féminin DD ou ID
Mte : Mixte ID-DD

MARS

- Dim 16 St-Paul-de-Loubressac - IT - M. Monferrand.
Dim 23 Les Marronniers - ID - M^{me} Pappalardo.
— 23 Gourdon - Challenge Espagnat - DT - M. Lavaud.
Sam 29 Boule d'Or Figeacoise - ID - M. Gaubert.
— 29 Martel - ITT - M. Charnes.
Dim 30 Montcabrier - IT - M. Bons.
— 30 **Qualifications Critérium UFOLEP à Cahors - DT.**
Lun 31 Figeac Les Tours - IT - M. Grignon.
— 31 Challenge Pellerin.
— 31 Castelfranc - DT - M. Bons.
— 31 Limogne - ID - M. Gibrat.
— 31 Fontanes du Causse - IT - M. Baudès.

AVRIL

- Sam 5 Boule d'Or Figeacoise - IT.
Dim 6 Marcilhac-sur-Célé - IT - M. Lecroq.
— 6 Pern - IT - M. Rodolosse.
— 6 Prayssac - ITT - M. Roux.
Sam 12 Duravel - IT - M. Régulier.

RESTAURANT-BAR LA GRANGE DU LEVAT

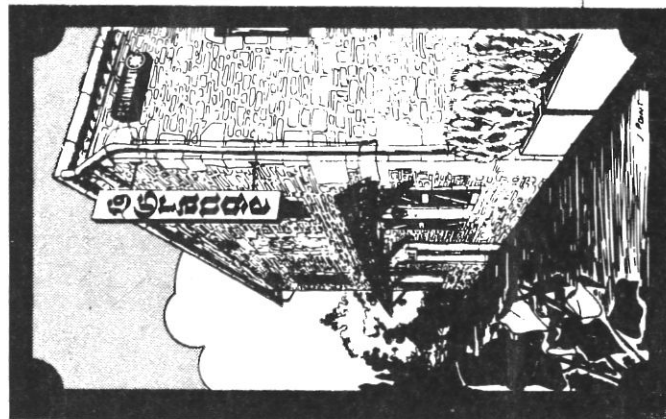
direction toulouse 19 km de cahors
46170 SAINT-PAUL-DE-LOUBRESSAC

TEL: 65 21.98.15

spécialités du pays
noces - banquets
repas d'affaires
prix spéciaux v.r.p.
parking

Maurice MIROUZE

r. c. cahors 74 A 114



- 12 Bretenoux - Secteur Nord - DT.
- 12 Figeac Les Tours
Juniors - Cadets - Minimes - DT.
- Dim** 13 Cajarc - IT - M. Gaubert.
- 13 Flaunac - IT - M. Monferrand.
- 13 Anglars-Juillac - IT - M. Schemjakina.
+ jeunes.
- Sam** 19 Les Quatre Routes - IT - M. Mazet.
- 19 Figeac - Secteur : Jeunes et Retraités.
- 19 Lalbenque - IT - M. Lavergne.
- Dim** 20 **Eliminatoires de secteurs Doublettes.**
- 20 **Secteurs Doublettes.**
- 20 **Secteur Figeac - Bagnac** - M. Francoual L.
- 20 **Secteur Gourdon - Frayssinet** - M. Francoual Y.
- 20 **Secteur Nord - Saint-Céré.**
- 20 **Secteur Cahors - Les Marronniers** - M. Sage.
- 20 **Secteur Sud - Beauregard** - M. Lavergne.
- 20 **Secteur La Vallée - Duravel** - MM. Bous, Cavanié.
- Sam** 26 Boule d'Or Figeacoise - IT.
- Dim** 27 **Eliminatoires de Secteurs - Triplettes**
(Juniors - Cadets - Minimes).
- 27 **Secteur Figeac - Figeac** - M. Sorrentino.
- 27 **Secteur Gourdon - Souillac** - M Girard.
- 27 **Secteur Nord - Biars.**
- 27 **Secteur Cahors - Conti-Club** - M. Sage,
M^{me} Richeyroles.
- 27 **Secteur Sud - L'Hospitalet** - M Rodolosse.
- 27 **Secteur La Vallée - Mauroux** - M. Bons, M^{lle} Gary,
M. Roux.

MAI

- Jeu** 1^{er} **Concores - Corporatif - Championnat - DT** -
M. Francoual.
- 1^{er} **Qualification jeunes : juniors, cadets, minimes,**
à Labastide-Murat.

 **Banque
Populaire**

**UNE ÉNERGIE
NOUVELLE EN FRANCE.**

 **Banque Populaire**

UNE ÉNERGIE NOUVELLE EN FRANCE.

 **Banque
Populaire**

UNE ÉNERGIE NOUVELLE EN FRANCE.

- 1^{er} Goujounac - IT - M. Demogue.
- 1^{er} Beauregard - ID - M. Walas.
- 1^{er} Arcambal - IT.
- 1^{er} Figeac - Saint-Martin - IT - M. Verdié.
- 1^{er} Aynac - ID - M. Mazet.
- Sam** 3 Toirac - IT - M. Lecroq.
- 3 Prayssac - DT.
Challenge Cluzeaud - M. Régulier.
- Dim** 4 **Championnat du Lot Féminin - Souillac - DD.**
- 4 Sarrazac - ID - M. Brunet.
- 4 Souillac - ID - M. Girard.
- 4 Saux - IT - M. Cavanié.
- Lun** 5 Figeac Saint-Martin à 9 h 30 - IT.
- Jeu** 8 **Challenge de la Résistance - Cahors - DT.**
- 8 **Qualification Ligue Féminin - Cahors - DD.**
- 8 Flaujac-Pujols - DT - M^{me} Pappalardo.
- Sam** 10 Montfaucon - ID - M. Mériquet.
- 10 Condat - IT - M. Pons.
- Dim** 11 Championnat du Lot - Triplettes - Vayrac.
- 11 Saint-Matre - IT - M^{lle} Gary.
- Sam** 17 Les Junies - DD - M. Bons.
- 17 Uzech-les-Oules - ID - M. Lasvaux.
- 17 Fontanes-Lalbenque - ID.
+ Féminin - ID - M. Elias.
- 17 Trespoux - Le Bournaguét - DD - M^{me} Richeyroles.
- 17 Leyme - ID - M. Pons.
- Dim** 18 **Championnat du Lot - Doublettes - Figeac.**
- 18 Figeac - ID.
- 18 Castelnau - IT.
+ Féminin + Jeunes - M. Monferrand.
- Lun** 19 Lhospitalet - IT - M. Rodolosse.
- 19 Fontanes du Causse - ID.
- 19 Frayssinet - IT - M. Lavaud.
- 19 Bagnac - ID - M. Verdié.
- 19 Conti-Club - IT - M^{me} Pappalardo.
- Jeu** 22 Les Marronniers - 3^{me} Age - DD - M. Richeyroles.

CONSERVES ARTISANALES



Route de Salviac-Fumel - 46300 GOURDON

Téléphone 65.41.03.97

- Sam** 24 Laval de Cère - IT - M. Pons.
 — 24 Capdenac Le Haut - IT - M. Rougeyrolles.
 — 24 Vire - ID - M. Régulier.
 — 24 Payrignac La Ginibre - ID - M. Lasvaux.
Dim 25 **Championnat du Lot**
 Tête à tête - Cahors - ASPTT - M. Lavergne.
 — 25 Parnac - IT - M. Bons.
 — 25 Les Quatre Routes - IT - M. Brunet.
Sam 31 Albas - Challenge Munoz - IT - M. Sage.
 — 31 Biars - ID - M. Pons.
 — 31 Grealou - ID - M. Lecroq.

JUIN

- Dim** 1^{er} Boule d'Or Figeacoise - IT - M. Ferrand.
 + Féminin - ID.
 — 1^{er} Laramière - ID.
 — 1^{er} Lascabanes - IT - M^{lle} Gary.
 — 1^{er} Saint-Sozy - ID - M. Sorrentino.
 — 1^{er} Flaujac-Pujols - IT - M. Sage.
 + cadets + minimes - ID.
 — 1^{er} Saux - Jeunes - Secteur Vallée.
Jeu 5 ASPTT Cahors - 3^{me} Age - DD - M. Richeyrolles.
Sam 7 **National Pétanque Figeac - Triplettes - NT**
 MM. Sorrentino, Verdié, Grignon.
 — 7 Cornac - ID - M. Pons.
 — 7 Le Vigan - ID - M. Lasvaux.
 — 7 Flaujac-Pujols - ID - M. Demeyer.
 Saint-Cirice.
 — 7 Lhospitalet - DD - M. Monferrand.
Dim 8 **National Pétanque ND - Figeac Doublettes**
 MM. Sorrentino, Verdié, Grignon.
 — 8 Ginouillac - ID - M. Lasvaux.
 — 8 Trespoux - DT - M. Lamoulinerie.
 Challenge Combarieu.
 — 8 Betaille - IT - M. Mazet.

 **SPORT 2000**

NUMERO UN DE LA PETANQUE

■
LA BOULE OBUT

LA BOULE BLEUE
■

115, boulevard Gambetta

46000 CAHORS

 65 35 29 72

- Sam** 14 Rostassac - ID - M. Bons.
 — 14 ASPTT Cahors - Jeunes - DT - M. Sage.
 — 14 Lamagdelaine - DD.
 — 14 Souillac - IT - M. Girard.
 — 14 Figeac Saint-Martin - ID.
 — 14 Martel - ID - M. Charmes.
Dim 15 Saint-Céré - IT - M. Oubrayrie.
 — 15 Cajarc - ID - M. Gaubert.
 — 15 Montcuq - IT - M. Monferrand.
 — 15 Luzech - IT - M. Régulier.
Sam 21 Marcilhac-sur-Célé - ID - M. Rougeyrolles.
 — 21 Puy-l'Evêque - IT - M. Sage.
 — 21 Biars - IT - M. Sorrentino.
 — 21 Pradines les Escales - DD.
Dim 22 Fons - ID.
 — 22 Begoux - DT - M. Scaggiari.
 — 22 Lavergne - IT - M. Brunet.
 — 22 Montdoumerc - IT - M. Elias.
 — 22 Sérignac - IT - M. Cavanié.
Lun 23 Concorès - ID - M. Lasvaux.
Sam 28 Saint-Médard-de-Presque - ID - M. Pons.
 — 28 Gourdon - ID - M. Lavaud.
 — 28 Planioles - ID - M. Gaubert.
 — 28 Anglars-Juillac.
 Secteur Vallée - Mixte - M. Bons.
 — 28 Cabessut - IT - M. Elias.
Dim 29 Mauroux - ID - M^{lle} Gary.
 — 29 Saint-Laurent-Lolmie - IT - M. Monferrand
 + Féminin - ID.
 — 29 Cahors ASPTT - DT - M. Sage
 + Féminin - DD.
 — 29 Figeac les Tours - ID - M. Rougeyrolles.
 + Féminin - ID.
 — 29 Cazillac - IT - M. Pons.
Lun 30 Aujols - D.

COUPES - TROPHÉES DE SPORT - MÉDAILLES

GRAVURE SERVICE

ATELIER DE MONTAGE

STOCK PERMANENT TRÈS IMPORTANT



Villeneuve Loisirs

Michel ZORDAN

22, rue de la Fraternité
47300 VILLENEUVE-SUR-LOT

☎ 53 70 68 30

oOo

- Un choix - Des prix incomparables
- Vente en gros et détail

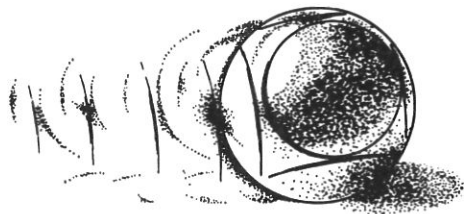
oOo

Catalogue et tarif sur demande
Expédition dans toute la France

JUILLET

- Ven** 4 Flaujac-Poujols - Nocturne - DD - M^{me} Pappalardo.
Sam 5 Ginouillac - ID - M. Lasvaux.
 — 5 Cajarc - ID - M. Lecroq.
 — 5 Laval de Cère - IT - M. Pons.
 — 5 Anglars Juillac - DD - M. Régulier.
 — 5 Saint-Cyprien - Nocturne - IT - M. Monferrand.
Dim 6 Lacapelle-Marival - ID - M. Gaubert.
 — 6 Uzech les Oules - IT - M. Lasvaux.
 — 6 Martel - + jeunes - IT - M. Pons.
 — 6 Saux - ID - M. Cavanié.
Lun 7 Saint-Clair - ID - M. Francoual Y.
Ven 11 Pradines les Escales - Nocturne - ID - + jeunes.
 — 11 Figeac les Tours - Nocturne - ID.
Sam 12 Cambes - ID.
 — 12 Saint-Chamarand - IT - M. Lasvaux.
 — Challenge Espagnat.
 — 12 Condat - ID - M. Mazet.
 — 12 Lherm - ID - M. Bons.
 — 12 Anglars Juillac - Nocturne - DT - M. Régulier.
Dim 13 Douelle - IT - M. Régulier.
 — 13 Beauregard - ID - M. Walas.
 — 13 Vers - DT - M. Richeyroles.
 — 13 Reyrevignes - ID - M. Rougeyrolles.
 — 13 Gramat - IT - M. Pons.
Lun 14 Labastide-Murat - IT - M. Baudès.
 — 14 Cahors Les Marronniers - DT - M^{me} Pappalardo.
 — 14 Saint-Cyprien - IT - M. Monferrand.
 — + Féminin - ID.
 — 14 Castelfranc - DD - M. Bons.
 — 14 Vayrac - IT - M. Oubrayrie.
Jeu 17 Concorès - Nocturne - ID - M. Mériquet.
Ven 18 Biars - Nocturne - IT - M. Pons.
Sam 19 Cahors - ASPTT - DT - M. Lamoulinerie.
 — 2 hommes + 1 femme.
 — 19 Figeac Le Drauzou - IT - M. Gaubert.

la boule bleue[®]



super 120
et
bleue inox
anti-rebond

GARANTIE 5 ANS

Liste de nos distributeurs spécialisés sur demande à

la boule bleue

Z.I. La Valentine - 13011 MARSEILLE
 Tél. (91) 43.27.20 - Télex 401 375 F

- 19 Castelnau - IT - M. Monferrand.
2 hommes + 1 femme.
- 19 Anglars-Juillac - DD - M. Cavanié.
- Dim** 20 Sauzet - IT - M. Roux.
- 20 Saint-Céré + jeunes - IT - M. Oubrayrie .
- 20 Saint-Germain-du-Bel-Air - ID - M. Mériquet.
- 20 Quissac - ID - M. Lecroq.
- Lun** 21 Lalbenque - ID - M. Guignet.
- 21 Prudhomat - IT - M. Oubrayrie.
- 21 **Concorès - National - ND** - M. Mériquet.
Doublettes.
- 21 Boussac - I D.
- Sam** 26 Sarrazac-Hôpital - IT - M. Mazet.
Saint-Jean.
- 26 Figeac Saint-Martin - ID.
- 26 L'Hospitalet - ID - M. Rodolosse.
- 26 Belaye - ID - M. Roux.
- Dim** 27 Luzech - Souvenir - DD - M. Roux.
- 27 Les Quatre Routes (à 9 heures) - IT - M. Pons.
- 27 **Gourdon - National Doublettes** - ND - M. Lavaud.
- 27 Assier - ID - M. Lecroq.
- Lun** 28 Bétaille - Club des Amis - IT - R. Oubrayrie.

AOUT

- Ven** 1^{er} Biars - Nocturne - ID - M^{lle} Oubrayrie.
- Sam** 2 Saint-Sozy - IT - M. Pons.
- 2 Cajarc - ID - M. Gibrat.
- 2 Castelnau-Montratieu - IT - M. Monferrand.
+ Jeunes.
- 2 Vaylats - ID - M. Courdresses.
- Dim** 3 Pescadoires - IT - M. Régulier .
- 3 Puybrun - IT - M. Pons.
- Lun** 4 Peyrilles - IT - M. Francoual Y.
- 4 Lamagdelaine - ID.

Hôtel *** *Restaurant* *des 3 Moulins*

Site agréable - Vaste terrasse

Etape V.R.P.

Salle pour banquets, séminaires, noces



M. et Mme BASSINOT

46170 CASTELNAU-MONTRATIER

☎ 65 21 92 95

- 4 **Saint-Céré - National - ND - M. Sorrentino.
Doublettes.**
- 4 Saint-Laurent - Lormie - ID - M. Rodolosse.
- Mer** 6 Duravel - ID - M. Bons.
- Jeu** 7 Figeac les Tours - ID - Nocturne Mixte.
- Ven** 8 Biars - Nocturne - ID - M. Brunet.
- 8 Flaujac Poujols - Nocturne - DD - M^{me} Pappalardo.
- Sam** 9 Anglars - Juillac - Nocturne - DD - M. Sage.
- 9 Sousceyrac - ID - M. Pons.
- 9 Le Roc - IT - M. Girard.
- 9 Quissac - ID.
- 9 Boule d'Or Figeacoise - Retraités - ID.
- Dim** 10 Toirac - ID - M. Prat.
- 10 Laval de Cère - IT - M. Pons.
- 10 Castelnau - Ganic - IT.
- 10 Montgesty - IT - M. Bons.
- Lun** 11 Puy-l'Evêque - ID - M. Cavanié.
- 11 Concorès - Beauregard - IT - M. Mériguet.
- 11 Labastide-Murat - ID - M. Baudès.
- 11 Corn - ID.
- Jeu** 14 Souillac - Nocturne - ID - M. Girard.
- 14 Lagardelle - IT - M. Régulier.
- Ven** 15 Bagnac - IT - M. Francoual L.
- 15 Boissières - DT.
- 15 Senaillac - Lauzes - IT - M. Baudès.
- 15 Vayrac - IT - M. Oubrayrie.
- 15 Mauroux - Mixte - ID - M^{lle} Gary.
- Sam** 16 Bretenoux - ID - M. Pons.
- 16 Puy-l'Evêque - 2 hommes + 1 femme
Nocturne - IT - M. Bons.
- 16 Labastide-Marnhac - DT - M. Lamoulinerie.
- 16 **Salviac - National - ND - Doublettes**
MM. Mériguet, Francoual Y.
- Dim** 17 **Salviac - National - ND - Doublettes**
MM. Mériguet, Francoual.
- 17 Floirac - ID - M. Oubrayrie.

MEUBLES BOYER

AMEUBLEMENT GENERAL

SAINT-GEORGES - 46000 CAHORS

☎ 65 35 75 70

BOUTIQUE ROTIN CADEAUX

48, rue Blanqui - 46000 CAHORS

☎ 65 35 31 37

LE SHERLOCK

« CLUB NUMBER ONE »

RENDEZ-VOUS DES

SPORTIFS

- 17 Parnac - ID - M. Bons.
- Lun** 18 Martel - IT - M. Charmes.
- 18 Montfaucon - ID.
- Ven** 22 Boule d'Or Figeacoise - ID - M. Francoual L.
- Sam** 23 Biars - ID - M. Pons.
- Dim** 24 Vire - IT - M. Cavané.
- 24 Labastide-Marnhac - DT
+ Féminin - DD - M. Lamoulinerie.
- 24 Cazillac - ID - M. Mazet.
- Lun** 25 Assier - IT.
- 25 Milhac - ID.
- 25 Les Quatre Routes - IT - M. Pons.
- Sam** 30 Figeac Les Tours - Retraités - ID.
- 30 Souillac - Blagour - ID - M. Girard.
- 30 Leyme - ID - M. Sorrentino.
- 30 Grezels - IT - M. Régulier.
- Dim** 31 **Championnat du Lot - Mixte**
Fontanes - DD - M. Elias.
- 31 Laval-de-Cère - ID - M. Pons.
- 31 Camburat - ID - M. Gaubert.

SEPTEMBRE

- Lun** 1^{er} Saint-Germain-du-Bel-Air - IT - M. Mériquet.
- Jeu** 4 Saint-Céré - Troisième Age - ID.
- Sam** 6 Lalbenque - ID - M. Lavergne.
- 6 Figeac Les Tours - ID.
- 6 Albas - Secteur Vallée - TT - M. Bons.
+ Féminin - TT.
- Dim** 7 Lavergne - ID - M. Brunet.
- 7 Arcambal - DT.
- Sam** 13 Boule d'Or Figeacoise - ID.
- 13 Souillac Gare - ID - M. Girard.
- 13 Labastide-Marnhac - Souvenir - DD
M. Lamoulinerie.
- 13 Vayrac - ID - M^{lle} Oubrayrie.

- Dim** 14 Cahors - Conti Club - ID
+ Féminin - ID - M. Richeyroles.
- Sam** 20 Figeac Le Drauzou - ID.
- 20 Frayssinet - ID - M. Lasvaux.
- 20 Cahors - ASPTT - Challenge Planard - DD.
- Dim** 21 Castelnau-Montratier - ID - M. Monferrand.
- 21 Souillac - ID - M. Girard.
- Sam** 27 Capdenac-le-Haut - ID.
- 27 Cabessut - DD - M. Elias.
- Dim** 28 Cahors - Les Marronniers - IT - M^{me} Pappalardo.

OCTOBRE

- Dim** 5 Lalbenque - Troisième Age - ID.

NOVEMBRE

- Sam** 8 Figeac - L'Aiguille - IT.
- Mar** 11 Labastide-Marnhac - ID - M. Demeyer.

DECEMBRE

- Dim** 14 Figeac - Coupe de Noël - IT - MM. Ferrand, Verdié.



LISTE DES ARBITRES PAR SECTEUR

SECTEUR DE CAHORS

LAMOULINERIE Louis : Pech d'Anjou, 46000 Cahors.
PAPPALARDO Marie-José : Pech-Delmet, 46090 Flaujac-Poujols.
RICHEYROLES Georges : La Beyne, 46000 Cahors.
RICHEYROLES Marcelle : La Beyne, 46000 Cahors.
SAGE Jean-Jacques : 35, av. de la Gloire, 31500 Toulouse.
SCAGGIARI Bruno : Vayssières, 46000 Bégoux.

SECTEUR SUD

LAVERGNE Pierre : Gendarmerie, 46230 Lalbenque.
GUIGNET Michel : 46320 Lalbenque.
ELIAS Germinal : Raudier, 46230 Fontanes.
MONFERRAND Roland : Fontenilles-Bas, 46170 Castelnau-Mont-
ratier (arbitre de Ligue).
COURDESSE Pascal : Mas de la Barthe, 46230 Vaylats.
WALLAS Jean : Loupiac, 46260 Laramière.
GIBRAT Guy : Mas de Couderc, 46260 Limogne-en-Quercy.
RODOLOSSE Jacques : « Les Tuileries », 46170 Pern.

SECTEUR DE LA VALLEE

REGULIER Jacques : 46700 Puy-l'Evêque.
CAVANIÉ Georges : 46220 Pescadoires.
ROUX Michel : 46700 Grézels.
DEMOGUE Michel : 46150 Lherm.
BONS Etienne : 46140 Albas.
SCHEMJAKINA Michel : 46220 Prayssac.
GARY Chantal : 46800 Saux.
SOREAU : arbitre de Ligue, 46700 Puy-l'Evêque.

SECTEUR DE FIGEAC

LAFAURIE Georges : 21, Parrine-Basse, 46100 Figeac
(arbitre international).

FRANCOUAL Lucien : 7, avenue J.-Loubet, 46100 Figeac
(arbitre national).

FERRAND Gilbert : Tombebiau, 46100 Figeac.

(arbitre de Ligue).

SORRENTINO Joseph : Gendarmerie, 46100 Figeac
(arbitre national).

PRAT Bernard : rue du Docteur-Bonnafé, 46100 Figeac.

ROUGEYROLLES Raymond : route de Montauban, 46100 Figeac.

GAUBERT Jean : 15, rue Cyprien-Tillet, 46100 Figeac.

LECROQ Denis : Café du Nord, 46160 Cajarc.

VERDIÉ Roger : Larrive, 46270 Bagnac-sur-Célé.

DELRIEU Martine : Mas de Cavarroc : 46100 Beduer.

GRIGNON Patrick : gendarmerie, 46320 Livernon.

SECTEUR DU NORD

DOMINÉ Christian : rue Molières, 46500 Gramat
(arbitre de Ligue).

PONS Marcel : Carbonnières, 46130 Belmont-Bretenoux
(arbitre de Ligue).

OUBREYRIE Rémi : 46110 Bétaille.

MAZET Hubert : 46110 Vayrac.

OUBREYRIE Emilienne : 46110 Bétaille.

BRUNET Gérard : 46500 Lavergne.

CHARMES Joël : 46600 Martel.

SECTEUR DE GOURDON

LASVAUX Maurice : 46310 Saint-Germain-du-Bel-Air.

LAVAUD Raymond : Cité Meynen, 46300 Gourdon.

BAUDES Michel : 46330 Sénailac-Lauzes.

FRANCOUAL Yves : 46310 Concorès.

MERIGUET Guy : 46310 Concorès.

GIRARD Martial : Le Roc, 46200 Souillac.

Voici les services que nous vous offrons :

LOCATION DE VOITURES
TOURISME ET UTILITAIRE



- Atelier de réparation - Mécanique.
- Station Diagnostic pour mise au point moteur
- Redressage de carrosserie sur marbre
- Peinture effectuée et cuite en cabine
- Magasin de pièces de rechange
- Ventes de véhicules d'occasion : contrôle sécurité - Ventes à marchands
Garantie « OR » + Série Privilège
- Financement étudié pour chaque cas
- Ventes de véhicules neufs
Toute la gamme RENAULT
- Reprise de votre ancien véhicule

S. A. B. A. G.
S.A. BAYLES AUTO GOURDON

Route du Vigan
46300 GOURDON
☎ 65 41 10 24
Télex 521 796

concessionnaire

RENAULT



s. a.

Vêtements CLÉMENT

Face la Halle
46000 CAHORS
☎ 65 35 04 50

Café du Centre

CILIBERTI Yves

CASTELNAU-MONTRATIER

Juke-Box

PMU

Billard

EPREUVES OFFICIELLES

Eliminatoires de Secteur Doublettes	20 avril
Eliminatoires de Secteur Triplettes	27 avril
(seniors, juniors, cadets et minimes)	
Championnat du Lot corporatif à CONCORÈS	1 ^{er} mai
Championnat du Lot féminin à SOUILLAC	4 mai
Qualification Jeunes (Juniors, Cadets et Minimes) le 1 ^{er} mai à Labastide-Murat.	
Challenge de la Résistance (seniors) à CAHORS	8 mai
Qualification Ligue féminin à CAHORS	8 mai
Championnat du Lot triplettes (seniors, juniors, cadets et minimes) à VAYRAC	11 mai
Championnat du Lot Doublettes à FIGEAC	18 mai
Championnat du Lot Tête à tête (masculin) à CAHORS	25 mai
Championnat du Lot Tête à tête (féminin) à CAHORS	25 mai
Championnat du Lot mixte (1 homme + 1 femme) à FONTANES	31 août

CHAMPIONNAT DE LIGUE

A VARILHES, les 21 et 22 juin.

(7 équipes seniors, 3 équipes juniors, 2 équipes cadets,
1 équipe minime, 4 équipes féminines).

Rassemblement Juniors - Cadets et Minimes à Villefranche-de-
Rouergue le 8 juin.

CHAMPIONNAT DE FRANCE

Féminin : à CRETEIL (1 doublette), les 7 et 8 juin.

Corporatif : à CHARTRES (1 triplète), les 14 et 15 juin.

Triplettes Seniors : à ANGERS (2 triplettes), les 28 et 29 juin.

Doublettes Seniors : à ALBI (1 doublette), les 5 et 6 juillet.

Tête à Tête Seniors : à ALBI (1 joueur), les 5 et 6 juillet.

Juniors : à TOULOUSE (1 triplète), les 30 et 31 août.

Cadets : à TOULOUSE (1 triplète), les 30 et 31 août.

Interligue cadets et minimes : à MONT-DE-MARSAN, les 5 et
6 juillet (1 triplète cadets, 1 triplète minime).

TOUTES TRANSACTIONS DE
BETAIL SUR PIED

BOVINS - VEAUX - OVINS

Une seule adresse :

GAILLARD Marcel

Négociant bestiaux

LABASTIDE-MARNHAC

46090 CAHORS

☎ 65 21 00 88

Elp Gambetta

PNEUS — HUILES

ACCESSOIRES



Jean-Luc VIDAILLAC

68, boulevard Gambetta

46000 CAHORS

☎ 65 35 32 17

PALMARES 1985

Championnat du Lot féminin :

- Championnes : AVEZOU, DECOSTER (ASPTT Cahors).
- Vice-championnes : PARREL, BEDRINES (Labastide-Marnhac).

Championnat du Lot Corporatif :

- Champions : BAYLES, JALIES, ESPAGNAT (Mécanique).
- Vice-champions : CARAYON, BORNES Roger, NEBOUT (PTT).

Challenge de la Résistance :

- Champions : NOUET, AYRAL, BARRY (Conti-Club Cahors).
- Vice-champions : VIGOUROUX, MARTIN, MEJEAN (Saux).

Championnat du Lot triplettes Seniors :

- Champions : PELISSIER, LEMOZY, DELPECH (Les Tours, Figeac).
- Vice-champions : PRAT, VIDAL, CARAYON (Les Tours, Figeac).

Juniors :

- Champions : ROUELLES, TAVAREZ Henri, TAVAREZ Georges (Montdoumerc).
- Vice-champions : BOY, MAURY, PENCHENAT (Ginouillac).

Cadets :

- Champions : AULIE, DENEUX, BLATY (Concorès).
- Vice-champions : PARREL, GOMEZ, RUBIO (Labastide-Marnhac).

Minimes :

- Champions : CANTAGREL, MARCENAC, BACH (Anglars-Juillac).
- Vice-champions : LEQUESNE, DACOSTA, VIELCASTEL (Concorès).

Championnat du Lot Tête à Tête :

- Champion : SIMEON (ASPTT, Cahors).
- Vice-champion : PRAT (Les Tours, Figeac).

Championnat du Lot Doublettes :

- Champions : BORNE, PENCHENAT Christophe (Gourdon).
- Vice-champions : PRAT, LEMOZY (Les Tours, Figeac).

Championnat du Lot Mixte :

- Champions : VITRAC Josiane, NOUET (Conti-Club, Cahors).
- Vice-champions : COELHO, DELORD (Labastide-Marnhac, Mauroux).

Champions de Ligue (juniors) :

- ROUELLES, TAVAREZ Henri, MONTREUIL (Montdoumerc).

AMIS PÉTANQUEURS

Respectez l'horaire.

Ayez une tenue correcte.

Maîtrisez vos nerfs en perdant.

Maîtrisez votre joie en gagnant.

Respectez les arbitres et délégués lors des concours.

Soyez courtois avec les spectateurs.



24, boulevard Gambetta

46000 CAHORS

☎ 65 35 06 48



Arbitrage

Le rôle de l'arbitre est de veiller au parfait déroulement de la compétition et de trancher les cas litigieux pour lesquels il est appelé à se prononcer. N'oublions pas que la décision de l'arbitre est sans appel et qu'elle ne doit pas être discutée, sous peine de sanctions.

Indemnités dues aux Arbitres

Arbitre national — vacation	150 F
Arbitre de Ligue — vacation	120 F
Arbitre départemental — vacation	100 F

Frais de déplacement sur la base de 1 F le km.

MONTANT MAXIMUM de la participation des joueurs à respecter

A l'exception des compétitions interrégionales ou nationales, le montant des « frais de participation » doit être fixé à un taux raisonnable et ne pas dépasser 20 F par joueur. Le montant de la dotation initiale qui doit venir s'ajouter à celui des « Frais de participation » pour être distribué aux joueurs, devra être égal ou supérieur à 25 % du montant de ces derniers.

IMPRIMERIE DELSAUD

à votre service

52, Rue Joffre
46000 CAHORS
Tél. 35.20.07

GAN

C^{ies} LE SOLEIL - LA TUTELAIRE

J. BARBE

18, rue Saint-James

46000 CAHORS

☎ 65 35 34 27

LISTE DES SOCIETES DE PETANQUE DU LOT

SECTEUR CAHORS

(Chef de secteur : Guy RAYNAL, Merle, 46000 Cahors
Tél. 65 35 29 46)

- ARCAMBAL** : siège : Pétañque du Vieux Relais. Tél. 65 35 20 30.
Corresp. à Pétañque du Vieux Relais, 46090 Arcambal.
- BEGOUX** : siège : Bar « Chez Mathilde ». Tél. 65 35 29 10. Corresp. « Chez Mathilde », 46000 Bégoux.
- ASPTT-CAHORS** : siège : ASPTT. Corresp. à M. RICHEYROLES Georges, La Beyne, 46000 Cahors. Tél. 65 35 00 28.
- CABESSUT** : siège : Bar Nicolaon, tél 65 35 04 62. Corresp. à M. MAZOT Francis, gare de Cabessut, 46000 Cahors.
- CONTI-CLUB** : siège : Bar Le Conti. Tél. 65 35 22 60. Corresp. à Bar Le Conti, place de Gaulle, 46000 Cahors.
- EDF-GDF** : siège : « Café du Pal ». Tél. 65 35 01 98. Corresp. à M. SELVES Robert, 36, rue de la Brasserie, 46000 Cahors.
- LES MARRONNIERS** : siège : Bar des Allées. Tél. 65 35 18 08. Corresp. à M. BORDERIE André, 56, rue de Labarre, 46000 Cahors.
- ESCLAUZELS** : corresp. à M. DONADIEU Henri, Le Mazet, 46090 Esclauzels.
- FLAUJAC-POUJOLS** : siège : Mairie. Tél. 65 35 70 01. Corresp. à Mme PAPPALARDO, Pech Delmet, 46090 Flaujac-Poujols.
- LAMAGDELAINE** : siège : Café Faure. Corresp. Café Faure, 46090 Lamagdelaine. Tél. 65 35 38 97.
- LABASTIDE-MARNHAC** : siège : Mairie. Tél. 65 21 00 88. Corresp. à M. Marcel GAILLARD, 46090 Labastide-Marnhac.
- PETANQUE DES ESCALES** : siège : Bar des Escales. Corresp. Bar des Escales, Labéraudie, 46090 Pradines.
- SAINT-GERY** : corresp. à M. GRIMAUD, boucher, 46090 Vers.
- TRESPoux** : siège : Marie. Corresp. à M. Guy RAYNAL, Merle, 46000 Cahors. Tél. 65 35 29 46.
- VERS** : siège : Mairie. Corresp. à M. PALLONE Armand, place du Château, 46090 Vers.



Ets Jean ASTRUC s.a.

**SANITAIRE - QUINCAILLERIE
CHAUFFAGE · FER · CHARBON**

146-151, rue Clemenceau
63, rue Nationale
46000 CAHORS

☎ 65 35 29 16 - 65 35 26 85

**christian
agnès**

27, place Chapou
46000 CAHORS

SAINT-GEORGES : correspondance à M. LAFAURIE, 21, rue Par-rine-Basse, 46100 Figeac.

SECTEUR SUD

(Chef de Secteur : Roland MONFERRAND, Fontenilles-Bas
46170 Castelnau-Montratrier. Tél. 65 21 92 53)

- BEAUREGARD** : siège : Mairie. Tél. 65 31 50 93. Corresp. à M. CANTALOUBE Jean, 46260 Beauregard.
- CASTELNAU-MONTRATIER** : siège : Mairie. Tél. 65 21 94 21. Corresp. à M. MONFERRAND Roland, Fontenilles-Bas, 46170 Castelnau-Montratrier. Tél. 65 21 92 53.
- FLAUGNAC** : siège : Mairie. Tél. 65 21 98 51. Corr. à M. SAHUC Raymond, 46170 Flaugnac.
- FONTANES** : siège : « La Palmeraie Alaux ». Corresp. à M. ELIAS Germinal, Raudier, 46230 Fontanes.
- LALBENQUE-PETANQUE** : siège : Mairie. Tél. 65 31 61 01. Corr. à Mairie de Lalbenque, 46230 Lalbenque.
- LARAMIERE** : siège : Mairie. Tél. 65 31 53 02. Corresp. à M. OULÈS Christian, 46260 Laramière. Tél. 65 31 54 07.
- L'HOSPITALET** : siège : salle des Clubs. Tél. 65 21 02 75. Corr. à M. BESSEDE Francis, 46170 L'Hospitalet.
- LIMOGNE** : siège : Bar Le Quercy, route de Lugagnac. Tél. 65 31 51 17. Corresp. à M. GIBRAT Guy, Mas de Couderc, 46260 Limogne. Tél. 65 31 54 61.
- MONTDOUMERC** : siège : Mairie. Corresp. à Mme ROUELLES Gisèle, 46230 Montdoumerc.
- MONTCUQ** : siège : Café des Colonnes. Corresp. à M. LONGAYROU Gaston, 46800 Montcuq.
- PERN** : siège : « Les Tuilleries ». Tél. 65 21 04 06. Corresp. : « Les Tuilleries », 46170 Pern.
- SAINT-CYPRIEN** : siège : Mairie. Corresp. à M. OULMAYROU Robert, 46800 Saint-Cyprien. Tél. 65 31 85 44.
- SAINT-LAURENT-LOLMIE** : siège : Café Burg. Tél. 65 31 84 27. Corresp. à M. Albert MOUILLERAT, 46800 St-Laurent-Lolmie.
- SAINT-PAUL-DE-LOUBRESSAC** : siège : Café Reste. T. 65 21 96 67. Corresp. à M. ROUBERTIES, 46170 St-Paul-de-Loubressac.



manakin MANAKIN

*Nous vous garderont
les yeux ouverts toute la nuit*

SECTEUR DE LA VALLEE

(Chef de secteur : Georges CAVANIE, 46220 PESCADOIRES
Tél. 65 22 43 71)

ALBAS : siège : Café de la Promenade. Tél. 65 20 12 17. Corresp. à M. LLORCA Raymond, 46140 Albas.

ANGLARS-JUILLAC : siège : Restaurant « La Palombière ». Tél. 65 36 20 51. Corresp. à M. CANTAGREL Jean-Claude, 46140 Anglars-Juillac.

CASTELFRANC : siège : Café du Centre. Corresp. Café du Centre, 46140 Castelfranc.

DOUELLE : siège : Restaurant Malique. Tél. 65 20 02 03. Corresp. Pétanque de l'Ormeau. Café-Restaurant Malique, 46140 Douelle.

DURAVEL : siège : Mairie. Corresp. à M. COMBECAVE Louis, 46700 Duravel.

GOUJOUNAC : siège : Mairie. Corresp. à M. André COUZIN, 46250 Goujounac. Tél. 65 36 68 64.

LES JUNIES : siège : Foyer Rural. Corresp. à M. GUIRAL Jean-Claude, « La Masse », 46150 Les Junies. Tél. 65 36 22 15.

LUZECH : siège : Café des Sports. Tél. 65 20 10 13. Corresp. à M. SOUQUES Jean-Pierre, Cels, 46140 Parnac.

LHERM : siège : Mairie. Corresp. à M. Michel DEMOGUE, 46150 Lherm. Tél. 65 36 26 95.

MAUROUX : siège : « Le Bistro ». Tél. 65 24 61 98. Corresp. à Mme DELORD Nicole, « Le Bistro », 46700 Mauroux.

MONTGESTY : siège : Mairie. Tél. 65 36 73 80 ou 65 36 73 81. Corresp. à M. René MIGAYROU, mairie de Montgesty, 46150 Montgesty.

MONTCABRIER : siège : Mairie. Tél. 65 24 61 88. Corresp. à M. FUSTIE Yvon, 46700 Montcabrier.

PARNAC : siège : Mairie. Corresp. à M. FLOYRAC, 46140 Parnac. Tél. 65 20 13 04.

PRAYSSAC : siège : Mairie. Tél. 65 30 60 18. Corresp. à M. LACOSTE Francis, HLM 114 D, Cité Le Bourg, 46220 Prayssac.

C. Q. F. M. PIERON

☎ 65 35 54 55

**VOTRE DISTRIBUTEUR
CHAUFFAGE/SANITAIRE**

 **JACOB CHAPPEE
DELAFON**

Produits sidérurgiques
Eternit bâtiment et canalisations
Toutes fournitures bâtiment
et outillages

Eternit

INDUSTRIES



PUY-L'ÉVEQUE : siège : Hôtel-Restaurant « Henry ». T 65 21 32 24
Corresp. à M. SOLEAU René, rue des Bouysses, 46700 Puy-
l'Évêque.

SAINT-MATRÉ : Corresp. à M. CRISPEL Pierre, 46800 St-Matré.

SAUX : siège : Café AUSSET. Corresp. M. BAUD Jean,
46800 Saux.

SAUZET : siège : Restaurant POL. Tél. 65 36 90 05. Corresp. à
M. POL Alexandre, 46140 Sauzet.

SERIGNAC : siège : Mairie. Tél. 65 31 97 55. Corresp. à M. ALDE-
BERT Louis, 46700 Sérignac.

VIRE : siège : Hostellerie du Vieux Logis. Tél. 65 36 54 81. Cor-
resp. à M. DELMOULY Albert, 46700 Vire-sur-Lot.
Tél. 65 36 55 03.

SECTEUR FIGEAC

(Chef de secteur : Jean GAUBERT, 15, rue Cyprien-Tillet
46100 FIGEAC - Tél. 65 34 32 16)

ASSIER : siège : Mairie. Tél. 65 40 57 97. Corresp. à M. LAF-
FARGUE Guy, 46320 Assier.

BAGNAC-SUR-CÉLE : siège : Café des Sports. Tél. 65 34 93 02.
Corresp. à M. SOUNILLAC Jacques, Café des Sports,
46270 Bagnac-sur-Célé.

CARDAILLAC : siège : Odette BLAT. Tél. 65 34 13 19. Corresp.
M. Hervé CABRIDENS, 46100 Cardaillac.

CAJARC : U.S. Cajarcoise. Siège : Café Forestié, place du Foi-
rail. Tél. 65 40 65 47. Corresp. à M. PEZET Gabriel, avenue
G.-Pompidou, 46100 Cajarc. Tél. 65 40 66 74.

CAPDENAC-LE-HAUT : « Le Modon », au Bourg. Corresp. à M.
ROQUES Roger, « Fumat », 46100 Capdenac-le-Haut.

FONS : siège : « Café La Dournelle ». Tél. 65 40 14 18.
46100 Fons.

LA BOULE D'OR FIGEACOISE : siège : Café-Restaurant de la
Poste. Tél. 65 34 02 26. Corresp. à M. FILHOL Jean, 2, rue
des Cordeliers, 46100 Figeac.

Bar _____ “ Le Conti ”

Place Général-de-Gaulle



Siège de la pétanque

LE « CONTI »



☎ 65 35 22 60

LES TOURS : siège : Café des Remparts. Tél. 65 34 09 55. Corresp. PETANQUE DES TOURS, Café des Remparts, 46100 Figeac.

LACAPELLE-MARIVAL : siège : Hôtel « La Terrasse ». Corresp. à M. André DELFAUD, place de la Bascule. Tél. 65 40 90 12. 46120 Lacapelle-Marival.

GREALOU : siège : Restaurant Balat. Tél. 65 40 68 71. Corresp. à M. Roland LOUVET, 46160 Gréalou Bourg.

LATRONQUIERE : corresp. à M. ROUGIÉ, 46210 Latronquière.

PLANIOLES : siège : « Lou Toupinou ». Tél. 65 34 17 05. Corresp. Restaurant « Lou Toupinou ».

QUISSAC : siège : chez M. Sanz. Tél. 65 40 56 60. Corresp. à M. Gilles ALLARDON, 46230 Espedaillac.

PONT-DE-TOIRAC : siège : Salle Polyvalente, St-Pierre-de-Toirac. Corresp. à M. PIPY Denis, 46160 Larroque-Toirac.

SAINT-MARTIN : siège : « Café des Voyageurs ». Corresp. à « CAFE DES VOYAGEURS », 10, avenue Emile-Bouyssou, 46100 Figeac. Tél. 65 34 00 57.

MARCILHAC-SUR-CELE : siège : Salle Polyvalente. Corresp. à M. André MOMMEJA. Tél. 65 40 65 50, 46160 Marcilhac-sur-Célé.

REYREVIGNES : siège : Hôtel-Restaurant Rustand. Corresp. à M. LAFFORGUE, 46120 Lacapelle-Marival.

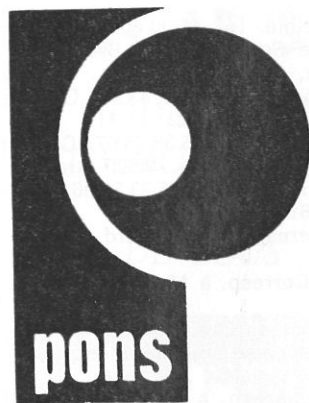
PETANQUE DU VIADUC : siège : café-restaurant du « DRAZOU », 46100 Figeac. Tél. 65 34 23 41.

SECTEUR NORD

(Chef de secteur : Marcel PONS, Carbonnières
46130 BELMONT-BRETENOUX - Tél. 65 38 25 39)

PETANQUE BETAILLAISE : siège : restaurant « LE QUERCY ». Tél. 65 42 41 17. Corresp. restaurant « LE QUERCY », Bourg, 46110 Bétaille.

CLUB DES AMIS : corresp. à M. Rémy OUBREYRIE, Le Pilou, 46110 Bétaille.



OPTIQUE

pons & fils

OPTICIENS

VISAGISTES

LUNETIERS

adaptateurs de lentilles cornéennes

1, av. du Docteur Fernand-Pezet
(face à la poste)

46100 FIGEAC

 **65 34 04 23**

BIARS-SUR-CERE : siège : Café de la Poste. Corresp. CAFE DE LA POSTE, avenue de la République, 46130 Biars-sur-Cère. Tél. 65 38 44 43.

BRETENOUX : siège : Café Soulié. Tél. 65 38 40-05. Corresp. à M. Mohamed LADOUL, Café Soulié, 46130 Bretenoux.

CORNAC : siège : Café Guinot, 46130 Cornac.

FLOIRAC : siège : Café Tocaben. Tél. 65 32 43 43. Corresp. à M. Jean-Marie TOCABEN, 46600 Floirac.

GRAMAT : siège : Café de France. Tél. 65 38 75 07. Corresp. à M. Pierre BARGUES, av. de la Garenne, 46500 Gramat.

LAVAL-DE-CERE : siège : Café Murat. Tél. 65 33 86 36. Corresp. à M. Lucien SOUBRANE, 46130 Laval-de-Cère.

LAVERGNE : siège : Mairie. Corresp. à M. Gérard BRUNET, 46500 Lavergne.

LEYME : siège : Café Chastre. Corresp. à M. LAROUMET, Café Chastre, 46120 Leyme.

MARTEL : siège : Hôtel-Restaurant du QUERCY. Tél. 65 37 30 30. Corresp. à Mme ANGER Françoise, rue de Montpezat, 46600 Martel.

PRUDHOMAT : siège : mairie. Corresp. à M. Jacques BARBIÉ, 46130 Prudhomat.

CAZILLAC : siège : mairie. Corresp. à M. SECRET Georges, Lasvaux, 46600 Cazillac. Tél. 65 32 15 96.

LES QUATRE ROUTES : siège : Café de France. Corresp. CAFE DE FRANCE, 46110 Les Quatre Routes. Tél. 65 32 16 91.

PUYBRUN : corresp. à M. Jean-Marcel LABROUSSE, rue du Chenal, 46130 Puybrun. Tél. 65 38 47 81.

SAINT-CERE : siège : Café du Commerce. Corresp. à CAFE DU COMMERCE, rue de la République, 46400 Saint-Céré. Tél. 65 38 16 35.

SAINT-SOZY : siège : Hôtel Grangier. Tél. 65 32 20 14. Corresp. à M. René JARGEAC, 46200 Saint-Sozy.

SOUSCEYRAC : siège : Café Fréjeac. Corresp. CAFE FREJEAC, 46190 Sousceyrac.

SAINT-MEDARD-DE-PRESQUE : siège : Hôtel de la Grotte. Tél. 65 38 06 63. Corresp. à M. André LARROQUE, 46400 Saint-Médard-de-Presque.

TOUT LE SPORTSWEAR

LA MODE PARISIENNE

LA MODE JEUNE

*LA MODE A LA PORTEE
DE TOUS*



24, rue d'Aujou - FIGEAC

14, rue de la République
VILLEFRANCHE-DE-ROUERGUE

- SARRAZAC** : siège : Hôtel Goursat. Tél. 65 37 70 22. Corresp. à M. Gaston LAVIALLE, Hôpital Saint-Jean, 46600 Martel.
- VAYRAC** : siège : Hôtel Auriel. Tél. 65 32 40 04. Corresp. à M. Hubert MAZET, Le Camp, 46110 Vayrac.
- CONDAT** : siège : Bar-Restaurant « La Calèche ». Tél. 65 32 16 85. Corresp. à M. DELSOL Gaston, 46110 Condat.

SECTEUR DE GOURDON

(Chef de secteur : BORNES Roger, Le Roc, 46200 Souillac
Tél. 65 37 62 68)

- CONCORÈS** : siège Café Molinié. Tél. 65 31 03 36. Corresp. à M. TERRIÉ Raymond, 46310 Concorès.
- FRAYSSINET** : siège : Hôtel l'Escale. Tél. 65 31 00 01. Corresp. HOTEL L'ESCALE, R.N. 20, 46310 Frayssinet.
- FONTANES-DU-CAUSSE** : corresp. à M. MEJECAZE André, 46240 Fontanes-du-Causse.
- GINOULLAC** : siège : Mairie. Corresp. à M. BOY Jean-Michel, 46300 Ginouillac.
- GOURDON** : siège : Nouvel Hôtel. Tél. 65 41 00 23. Corresp. à M. Max CARRIÉ, 15, impasse des Pins, 46300 Gourdon. Tél. 65 41 02 85.
- LABASTIDE-MURAT** : siège : Mairie. Corresp. à M. IRAGNE Pierre, 46240 Labastide-Murat.
- LE VIGAN** : siège : Café de la Liberté. Tél. 65 41 13 57. Corresp. CAFE DE LA LIBERTE, 46300 Le Vigan.
- MONTFAUCON** : siège : Mairie. Tél. 65 31 12 58. Corresp. à M. LAMARQUE Didier, 46240 Montfaucou.
- SAINT-GERMAIN-DU-BEL-AIR** : siège : Mairie. Tél. 65 31 02 12. Corresp. à M. BOURGADE Christian, Café du Commerce, 46310 Saint-Germain-du-Bel-Air.
- SALVIAC** : siège : Mairie. Corresp. à M. VERIL Claude, 46340 Salviac.
- SOUILLAC** : siège : Café Bennassy. Corresp. à M. LAVERGNE André, 49, av. Martin-Malvy, 46200 Souillac. Tél. 65 37 86 65.
- UZECH-LES-OULES** : siège : Café « La Remise ». Tél. 65 22 74 76. Corresp. à « LA REMISE », 46310 Uzech-les-Oules.

37, rue Riquet
31000 TOULOUSE
Tél. 61.62.47.92

**ART
SPORT
BOULES**

Pétanque Midi-Pyrénées

BOULES OBUT TON'R

*Toutes les récompenses sportives
pour toutes les disciplines*



**COUPES
CHALLENGES
MÉDAILLES
ÉCUSSENS
BRELOQUES
FANIONS... etc**

FABRICANT-CRÉATEUR

CADEAUX D'AFFAIRES ET PUBLICITAIRES
DEVIS GRATUITS — CATALOGUES SUR DEMANDE