



RODEZ - VILLEFRANCHE  
FIGEAC - MONTAUBAN - CAHORS

JEANNOT,  
LA MODE, LE CHOIX, LES PRIX  
DANS UN GRAND MAGASIN

DES GRIFFES ET DES  
MARQUES PRESTIGIEUSES  
RAYON CÉRÉMONIES - MARIAGES

CEA-PRINT - CAHORS

*Guy*

FEDERATION FRANCAISE DE  
PETANQUE & JEU PROVENÇAL

LIGUE MIDI - PYRENEES



*M. JEP  
Lucele  
Lecun  
CAHORS*

CALENDRIER OFFICIEL  
DU PETANQUEUR  
**1996**

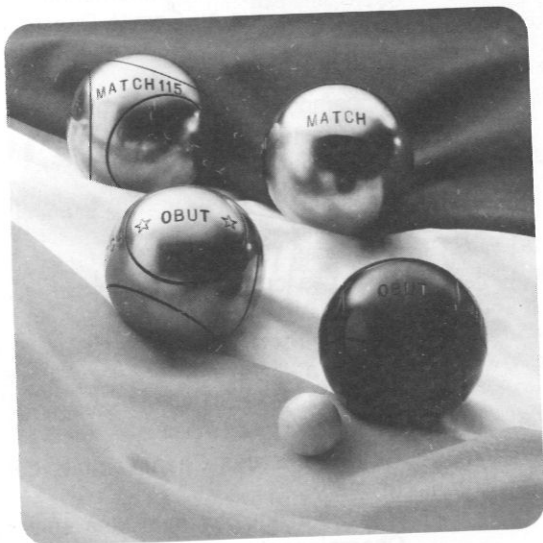
SIEGE SOCIAL : Boulodrome Municipal,  
Chemin de Peyrolis, 46000 CAHORS,  
Tél. 65.35.50.74 - 65.35.10.64

PRIX : 2 F



## SOMMAIRE

- Pages 3 et 4* - Le Mot du Président Départemental  
*Pages 6 et 7* - Le Comité Départemental.  
*Pages 8-9-10* - Composition du Bureau et des Commissions du Comité Départemental.
- Page 11* - Membres élus au Comité Directeur de la Ligue Midi-Pyrénées.
- Pages 21 à 43* - Calendrier Officiel.  
*Pages 44-45* - Récompenses Saison 1995 et Médailles du Comité Directeur.
- Pages 46-47* - Listes des Arbitres.  
*Page 48* - Liste des Elus au Comité Départemental.  
*Page 49* - Epreuves Officielles 1996.  
*Page 50-51-52* - Palmarés 1995.  
*Pages 54-55* - Liste des joueurs classés en 1ère Catégorie.
- Pages 58 à 63* - Liste des sociétés de Pétanque du Lot.  
*Pages 70 à 73* - Notes à l'attention des Dirigeants des Sociétés, Joueurs et Arbitres.
- Page 85* - Remerciements.  
*Pages 86-87* - Règlements des Championnats départementaux.
- Pages 88-89* - Nombre d'équipes qualifiées suivant les Championnats.
- Page 90-91* - La Classification.  
*Page 92* - Tableau des points à attribuer.



**JOUEZ LA SECURITE AVEC  
L'INCONTESTABLE N° 1 MONDIAL  
AVEZ-VOUS ESSAYE LA MATCH 120 RL ?**



## **LE MOT DU PRESIDENT DEPARTEMENTAL**

*Au seuil de l'année nouvelle, je tiens à présenter, à tous les êtres qui vous sont chers, mes Voeux les plus sincères de santé, de travail, de paix et surtout de bonheur.*

### **De brillantes performances**

Il est à souligner les bons résultats d'ensemble obtenus par nos joueurs aux Championnats de Ligue Midi-Pyrénées, qui se sont déroulés les 17 et 18 Juin 1995 à Combelles le Monastère, près de la Cité Ruthénoise.

### **Les larmes du bonheur de Josiane et Nadine**

Quand le charme, le calme maîtrisé, la beauté du geste, le talent et l'adresse s'unissent, le résultat est des plus prometteur. Nos deux stars féminines, je veux nommer Josiane VITRAC et Nadine BROUEL, ont su rivaliser avec les meilleures et s'imposer de main de maître en remportant le titre de Champion de la Ligue Midi-Pyrénées. Josiane accède, pour la deuxième fois, à la plus haute marche du podium.

Si les larmes sont les pétales du coeur, les leurs après cette magnifique victoire, sans appel sur le score de 13 à 2, sont vraiment celles du bonheur.

### **Les minimes et Juniors de Lachapelle-Auzac à une marche du sacre**

Les jeunes et talentueux minimes que sont LAFLEUR, JACK, BELONIE s'inclinent d'un petit point en finale de leur catégorie. Si Madame la Chance n'était point au rendez-vous nous pouvons vous affirmer que nous sommes fiers de votre exploit et nous vous congratulons très chaleureusement.

Très belle prestation de la Triplette juniors composée de Messieurs LAFLEUR - SOULIE - BELONIE qui son eux aussi redevenus vice-champion de la Ligue Midi-Pyrénées. Nous vous félicitons car ce très bon résultat nous a mis du baume au coeur.

### **Les Hospitaliers de l'A.S.P.T.T. Cahors ont su soigner leur image de marque**

En s'inclinant contre les futurs champions de France Corporatif, nos trois brillants représentants : GRAMOND - CAZELOU - VINCENT ont permis à notre département de figurer très honorablement les 17 et 18 Juin à AURILLAC, célèbre capitale du parapluie.

### **Dirigeants - Joueurs**

Après ce florilège de résultats flatteurs, je ne peux passer sous silence le formidable exploit de notre secrétaire général Jacques LACOSTE, qui a disputé la finale tripléte de l'un des plus beaux et prestigieux concours de France : le "Mondial" de Millau.

Votre Président Départemental s'est aussi distingué dans six Nationaux.

### **L'Année 1996 aura deux nationaux**

L'intrépide et dévoué Président AURIERES, entouré de sa dynamique équipe de bénévoles, avec l'appui précieux de la Municipalité, sont à mettre en exergue pour l'organisation de leur deuxième national de Bagnac-sur-Célé, les 29 et 30 Juin 1996.

Il rejoint en cela le XXe National de Pétanque Figeacois : un modèle du genre.

### **L'élite régionale à CAHORS**

Une lourde tâche nous est confiée ; celle de recevoir pendant deux jours, les 15 et 16 Juin 1996 à CAHORS, les 564 meilleurs joueurs, à l'occasion des XXXIIème Championnats de la Ligue Midi-Pyrénées.

Ouvrons tous pour sa réussite.

Enfin, que tous les tireurs, milieux et pointeurs de notre si belle "Terre des Merveilles" où l'on découvre une "surprise à chaque pas", trouvent le plaisir de concourir et d'affirmer leur Amitié.

Vive la Pétanque, deuxième discipline sportive lotoise, forte de ses 3 716 licenciés et 90 présidents de Société !

**Jean-Jacques THAMIER**  
Vice-Président de la Ligue Midi-Pyrénées.

# **PMP SPORT BOULES**

**Michel LUVISUTTO**

## **PROMOTION MIDI-PYRÉNÉES**

**BOULE OBUT  
BUCARO - LA BOULE NOIR**



TON'R 110  
COUPES  
CHALLENGES  
MÉDAILLES  
BRELOQUES  
ÉCUSSENS  
FANIONS...ETC.

**CADEAUX D'AFFAIRES ET PUBLICITAIRES**

*DEVIS GRATUITS - CATALOGUES SUR SIMPLE DEMANDE*

52, avenue Charles-de-Gaulle - 82000 MONTAUBAN

Tél. **63 66 16 12** - Fax 63 03 15 88

## **Le COMITE DEPARTEMENTAL PETANQUE DANS LE LOT**

- est né le 5 Février 1958.

Il fête son 38ème Anniversaire.

### **~ Résultats Elogieux ~**

En 1967, Vice-Champion de France Triplettes JUNIORS.

En 1991, Vice-Champion de France Doublettes SENIORS.

En 1993, 1/2 Finaliste Championnat de France MIXTE.

En 1994, 1/4 Finaliste Championnat de France MIXTE.

En 1995, 1/4 Finaliste Championnat de France CORPORATIF.

Une équipe 4 fois Championne de Ligue Mixte Midi-Pyrénées.

Deux fois Champion de Ligue Midi-Pyrénées JUNIORS.

Une joueuse deux fois Championne de Ligue Féminine  
et 4 fois Championne de Ligue Mixte.

Une équipe Championne de Ligue Midi-Pyrénées CADETS.

En 1993, Une équipe Championne de Ligue Midi-Pyrénées MINIMES.

En 1995, Une équipe Championne de Ligue Midi-Pyrénées Féminines.

## **C'est aussi :**

30 Membres élus au Comité Départemental

3 Membres élus à la Ligue Midi-Pyrénées

6 Chefs de Secteur

44 Arbitres

2 Arbitres Internationaux

1 Arbitre National Honoraire

2 Arbitres de Ligue

34 Médaillés d'Or F.F.P.J.P.

1 Médaillé d'Argent Jeunesse et Sport

8 Médaillés de Bronze Jeunesse et Sport

1 Vice-Président de la Commission des Statuts et Règlements  
à la Ligue Midi-Pyrénées

## **Et enfin :**

1 Elu au Comité Départemental Olympique et Sportif

**COMPOSITION DU BUREAU  
ET DES COMMISSIONS  
DU COMITE DEPARTEMENTAL  
DE PETANQUE DU LOT**

**Président d'Honneur** : LAFaurie Georges  
**Président** : THAMIER Jean-Jacques  
**Président Délégué** : LLORCA Raymond  
**Vice-Présidents** : PLAZE Guy,  
 RAYNAL Guy,  
 PRAT Bernard,  
 SORRENTINO Joseph  
**Secrétaire Général** : LACOSTE Jacques  
**Adjoint** : PARRIEL Jacques  
**Trésorier Général** : LAMOULINERIE Louis  
**Trésorier** : MEJEAN Jacques

**Chefs de Secteurs :**

CAHORS : RAYNAL Guy  
 SUD : DESSEAUX Bernard  
 LA VALLEE : CAVANIE Georges  
 FIGEAC : PRAT Bernard  
 NORD : PLAZE Guy  
 GOURDON : LAVERGNE André

**Commission de Discipline :**

**Président** : J. SORRENTINO  
**Vice-Président** : J. REGULIER  
**Membres du C.D.** : L. FRANCOUAL, J.J SAGE.  
**Membres Extérieur** : C. BES, G. CAVANIE, B. DESSEAUX,  
 M. GIRARD, G. LAFAURIE.

**Commission d'Arbitrage :**

**Président** : J. SORRENTINO  
**Vice-Président** : J. REGULIER  
**Membres** : P. ARRIVAU, M. DA COSTA,  
 R. LAVAUD, J.J. SAGE, GIBRAT

**Commission des Jeunes :**

**Président** : R. LLORCA  
**Membres** : R. MIQUEL, G. PLAZE, G. CUISSARD,  
 D. COUDERC, C. AYRAL.  
 + le Chef de Secteur concerné.

**Commission des Vétérans :**

**Président** : A. LAVERGNE  
**Membres** : R. BORNES, E. BORNE, M. DA COSTA

**Commission Calendrier et Publicité :**

**Président** : F. RAUFFET  
**Membres** : G. RAYNAL, J.L. MARTY, G. PLAZE,  
 G. CHOCHOY, J. FILHOL, C. AYRAL.

**Commission des Statuts :**

Président : J. LACOSTE  
Membres : G. RAYNAL, A. LAVERGNE, J.J. SAGE

**Commission des Terrains :**

Présidents : Les Chefs de Secteur  
Membres : D. MATA, R. LAVAUD, F. RAUFFET

**Commission Déplacements Championnats :**

Président : L. LAMOULINERIE  
Membres : J. FILHOL, R. LLORCA, D. MATA,  
R. LAVAUD, J. REGULIER

**Commission Féminine et Habillement :**

Présidentes : M. DA COSTA, G. CUISSARD  
Membres : J. FILHOL, A. LAVERGNE, B. PRAT,  
R. MIQUEL

**Commission des Mutations et Litiges :**

Président : J. FILHOL  
Membres : M. DA COSTA, J.L. MARTY,  
R. LAVAUD, J. MEJEAN

**Commission Presse et Relations Publiques :**

Président : R. LLORCA  
Membres : L. LAMOULINERIE, J. MEJEAN,  
J. LACOSTE, G. RAYNAL

**MEMBRES ELUS DU COMITE DIRECTEUR  
DE LA LIGUE MIDI-PYRENEES**

THAMIER J.-Jacques.

(Vice-Président ; Président Commission des Statuts)

LLORCA Raymond - LACOSTE Jacques

**COMMISSION DES STATUTS**

Titulaire : THAMIER Jean-Jacques.  
Suppléant : LAMOULINERIE Louis.

**COMMISSION DES FINANCES**

Titulaire : LACOSTE Jacques.  
Suppléant : GAILLARD Marcel.

**COMMISSION DE DISCIPLINE**

Titulaire : THAMIER Jean-Jacques.  
Suppléant : SORRENTINO Joseph.

**COMMISSION SPORTIVE**

Titulaire : LLORCA Raymond.  
Suppléant : DA COSTA Madeleine.

**COMMISSION DES JEUNES**

Titulaire : LLORCA Raymond.

**COMMISSION D'ARBITRAGE**

Titulaire : REGULIER J.

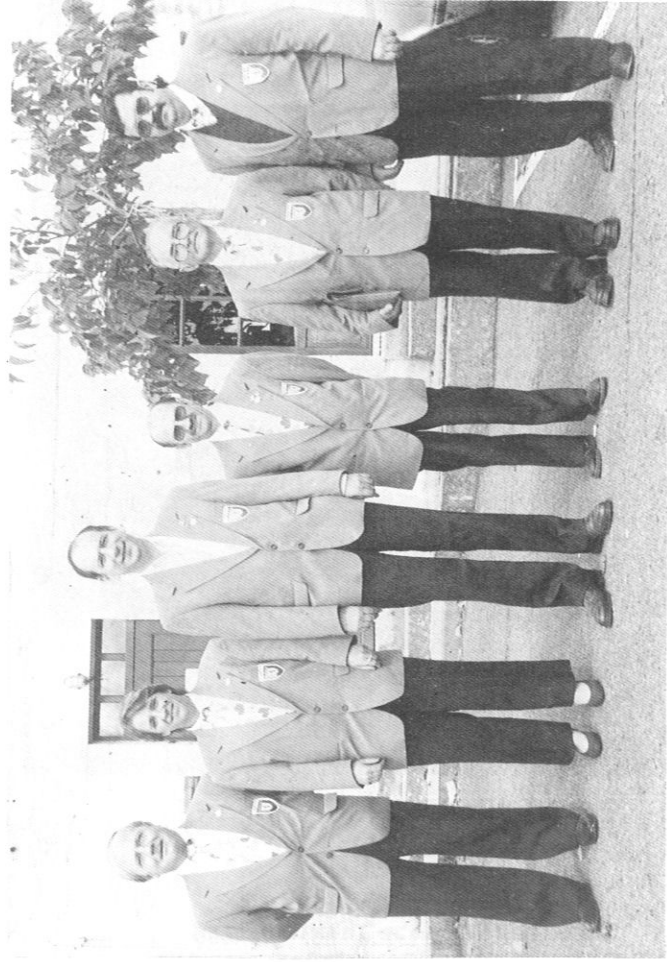
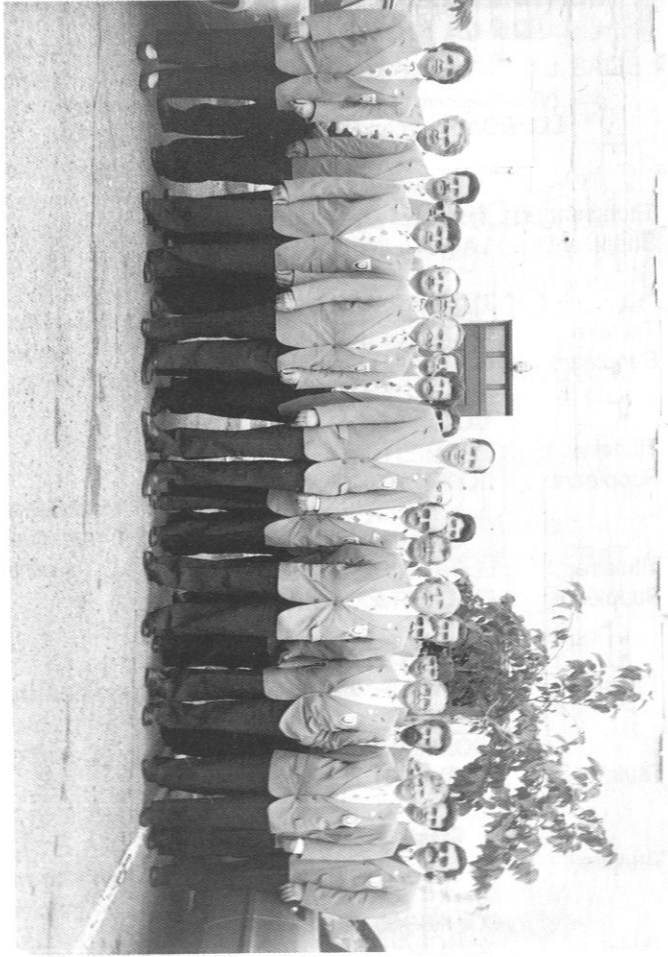
**COMMISSION FEMININE**

Titulaire : DA COSTA Madeleine.

**COMMISSION DES VETERANS**

Titulaire : BORNES Roger (Vérificateur aux comptes).

LES MEMBRES DU COMITE DEPARTEMENTAL

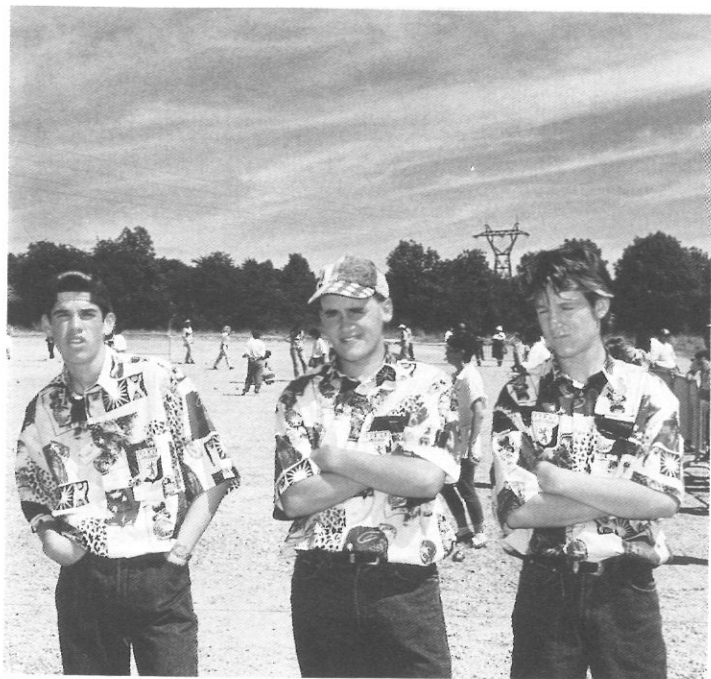


LES ÉLUS A LA LIGUE : LLORCA R., BORNES R., REGULIER J.,  
THAMIER J.J., DA COSTA M., LACOSTE J.





LAFLEUR - JACK - BELONIE  
Finalistes de la Ligue Midi-Pyrénées  
Catégorie Minimes - LACHAPELLE AUZAC



SOULIE - LAFLEUR - BELONIE  
Finalistes de la Ligue Midi-Pyrénées  
Catégorie Juniors - LACHAPELLE AUZAC



BROUEL - VITRAC  
Championnes de Ligue Midi-Pyrénées



GRAMOND - CAZELOU - VINCENT  
1/4 de Finaliste aux Championnats de France Corporatif

**CHIC  
PRADINES**

*le choc des prix*

Ouvert du mardi au samedi  
10 h/12 h - 15 h/19 h

Fermé dimanches et lundis  
Fermé samedi à 18h.

Route de Luzech  
**PRADINES - CAHORS**

**PRADINES  
CHIC**



**INTERMARCHÉ**

Les Mousquetaires

**PRAYSSAC**

TÉL. 65 22 49 49  
OUVERT LE DIMANCHE MATIN



**RELAIS DES MOUSQUETAIRES**

**PUY-L'ÉVÊQUE**

TÉL. 65 21 38 07

Fédération  
Française  
de Pétanque  
et Jeu

Provençal

**SUR  
VOTRE  
MINITEL**



**3615  
FFPJP**

vous obtiendrez

- ECHOS-INFOS
- CALENDRIER DES CONCOURS NATIONAUX
- CALENDRIER DES CHAMPIONNATS
- TOUS LES RESULTATS HEBDOMADAIRES
- MESSAGERIE, etc.

# PETANQUERCY

Le magazine du C.D.

*Demandez-le*

## CALENDRIER OFFICIEL

### ABREVIATIONS

IT : Interdépartemental Triplettes  
 ID : Interdépartemental Doublettes  
 DD : Départemental Doublettes  
 DT : Départemental Triplettes  
 ITT : Interdépartemental Tête à Tête  
 DTT : Départemental Tête à Tête  
 Fém : Féminin  
 Mte : Mixte  
 2eCat : 2ème catégorie

### FEVRIER

DATE	SOCIETE	CAT	EPREUVES	ARBITRES
S. 3	LA FIGEACOISE	DTT	Chall. G Laporte Réservé Secteur	

### MARS

S. 2	LACHAPELLE AUZAC LA FIGEACOISE	ID ITT		Laflaquière Gaubert
D. 3	MONTCUQ	IT		Rodolosse
D. 10	St PAUL LOUBRESSAC CAHORS Marronniers	IT IT	Chall. Serge Hugon	Guignet Sage
S. 16	FIGEAC - Pétanque des Tours	IT		Verdié
D. 17	TRESPoux DURAVEL	IT IT	Coupe Gobert Challenge des Prési- dents - Secteur Vallée	Sage Bons
S. 23	SAUX SALVIAC	IT IT		Bons Hammadia
D. 24	ESPEDAILLAC CASTELNAU Montratier PRAYSSAC	IT IT ID	Coupe des Artisans	Rougeyrolles Guignet Buty

# PARCS & JARDINS P. FAURE

PLANTATION - ENTRETIEN + CONTRAT

ARROSAGE Installateur Qualifié RAIN BIRD

TERRASSEMENT Mini-Chargeur Mini-Pelle

Clôture - Garage - Abris de jardin

ENGazonnement



Siret 398 171 090 000 10

46090 LAMAGDELAINE

☎ 65.22.56.51

Fax 65.22.08.51

## Philippe BLANCO

**PRO  
&  
Gie**

LES PROFESSIONNELS DE L'ELECTRONIQUE

**46250 CAZALS**  
**Tél. : 65 22 87 97**

### MARS

DATE	SOCIETE	CAT	EPREUVES	ARBITRES
S. 30	GOURDON	IT	Chall. des Présidents Bornes et Espagnat	Lavaud
	ANGLARS-JUILLAC LABASTIDE MARNHAC	IT IT		Cavanié Sage
D. 31	St LAURENT LOLMIE DOUELLE BEGOUX (Boulodrome)	ID		Cavanié Scaggiari
		IT		
		IDM		

### AVRIL

S. 6	ST GERMAIN du Bel Air Cahors Sport Pétanque (Boulodrome) ALBAS	ID	Chall. Lasvaux Chall. Contou - Coupe Gernolles.	Labonnelle
		IT		Richeyrolles
		IT		Régulier
D. 7	FLAUGNAC MARCILHAC/CELE CASTELFRANC TOUR DE FAURE	IT		Rodolosse
		IT		Vignals
		IT		Bons
		IT		Fiault
L. 8	FIGEAC Pétanque Tours LAMAGDELAINE CRESENSAC FRAYSSINET LE GELAT	IT	Chall. Pellerin	Lecroq
		ID		Bessède
		ID		Da Costa
		IT		Buty
S. 13	PONT DE TOIRAC FAJOLES (La Plaine) VIRE	ID		Gaubert
		ID		Buty
		IT		
D. 14	MERCUES  ST GERMAIN du Bel Air  LUZECH  SOUSCEYRAC  L'HOSPITALET	T	Éliminatoire Secteur Cahors	Sage
		T	Éliminatoire Secteur Gourdon	Lavaud
		T	Éliminatoire Secteur Vallée	Bons
		T	Éliminatoire Secteur Nord	Nombret
		T	Éliminatoire Secteur Sud	Jaget
		T	Éliminatoire Secteur Sud	Gibrat

BOULANGERIE - PATISSERIE



**Serge MALPUECH**



Place de la Nau - 46200 SOUILLAC  
Tél. 65 32 77 80

**EURL BATI PLUS**

Le Gérant : J. Manuel  
Entreprise Générale de Bâtiment  
Maçonnerie - Couverture - Zinguerie

46600 CREYSSE - Tél. 65.32.24.16  
Bureau : 65.37.88.80

**AVRIL**

DATE	SOCIETE	CAT	EPREUVES	ARBITRES
D. 14	REYREVIGNES	T	Eliminatoire Secteur Figeac	Rougeyrolles
L. 15	UZECH LES OULES	IT		Labonnelie
S. 20	DURAVEL MAYRINHAC LENTOUR LES ESCALES Pradines MONCLERA (Salviac) FONS	IT IT IT ID ID	2e Catégorie	Llorca  Lacombe Hammadia Vignals
D. 21	MONTCUQ	T	Championnat du Lot Ttes Catégories	
S. 27	SOUILLAC SAUX L'HOSPITALET ESPEDEILLAC	IT ID IT IT +	féminin Doublettes	Girard Régulier Rodolose Larnaudie
D. 28	BIARS/CERE ST SOZY	DM IT	Championnat du Lot Mixte.	

**MAI**

DATE	SOCIETE	CAT	EPREUVES	ARBITRES
M. 1er	VERS  VERS  ARCAMBAL GOUJOUNAC AYNAC	T D IT IT ID	Championnat du Lot Corporatif Championnat du Lot Féminin	   Borderie Bons
S. 4	ALBAS  CAPDENAC LE HAUT LACHAPELLE AUZAC	ID IT IT	4ème Grand Prix de la Vallée - Trophée de l'Esplanade. (1er jour)	Llorca Verdié Hammadia

# RESTAURANT LE RELAIS DE BEGOUX

BANQUET - MARIAGE



Mr LAVAL

Tél : 65 22 13 63

Route de Villefranche  
BEGOUX  
46000 CAHORS

MAI				
DATE	SOCIETE	CAT	EPREUVES	ARBITRES
D. 5	ALBAS Cahors Sport Pétanque CAJARC	IT ID IT	4e Grand Prix de la Vallée - Trophée de l'Esplanade (2e jour) 2ème Catégorie	Régulier Lacombe Lecroq
L. 6	LA FIGEACOISE	ID		Couderc
M. 8	CAHORS Les Soupirs	DT	Chall. de la Résistance + Qualificatifs Ligue Féminins DD	
J. 9	CAHORS Marronniers	ID	Retraités Vétérans	Borderie
S. 11	ASPTT Cahors LUZECH LA FIGEACOISE	IT DD ID	Chall. Theil Chall. Delsol/Lacombe Le Drauzou	Bessède Régulier Gaubert
D. 12	TRESPOUX CONCORES ST CERE ANGLARS JUILLAC BEAUREGARD BAGNAC	D D D D D D	Eliminatoire Secteur Cahors Eliminatoire Secteur Gourdon Eliminatoire Secteur Nord Eliminatoire Secteur Vallée Eliminatoire Secteur Sud Eliminatoire Secteur Figeac	Sage Girard Nombret Jaget Bons Gibrat Gaubert
J. 16	PRAYSSAC PLANIOLES CASTELNAU Montrattier TOUR DE FAURE FRAYSSINET le Gour- donnais	IT ID IT ID ID DD	Challenge Cluzaud/ Calzadilla 2e Catégorie 2e Catégorie Challenge Secteur Gourdon Séniors + Jeunes	Cavanié Régulier Couderc Gibrat Fiault Da Costa

# FIGEAC

## 15<sup>e</sup> NATIONAL PETANQUE

J  
U  
I  
N  
1  
9  
9  
6

**SAMEDI 1<sup>er</sup>**

**TRIPLETES  
10 000 F**

**et**

**DIMANCHE 2**

**DOUBLETES  
4 000 F**

28

MAI				
DATE	SOCIETE	CAT	EPREUVES	ARBITRES
S. 18	ASPTT CAHORS  PAYRAC VIRE MARCILHAC/CELE LAVAL DE CERE	ID ID ID IT	Interrégional Doubl + Féminin - Grand Prix de la Ville de Cahors.	Bessède  Cavanié Vignals Plaze
D. 19	CAHORS	D	Championnat du Lot Séniors + Jeunes	
L. 20	UZECH LES OULES	ID		Hammadia
J. 23	ASPTT CAHORS	ID	Retraités Vétérans	Borderie
S. 25	LIVERNON ST CERE GREZELS (Guinguette) LES ESCALES GINOUILAC	ITT ID IT ITT ITT		Larnaudie Brugère Cavanié Bessède Laflaquière
D. 26	FIGEAC	TT	Championnat du Lot Ttes Catégories	
L. 27	BAGNAC/CELE MAUROUX LABASTIDE MURAT	ID IT ID		Verdié Bons Verdier
M. 29	PUY L'EVEQUE		Secteur Vétérans	Bons
J. 30	CAHORS Sport Pétanque	IT	Retraités Vétérans Coupes Gardes/Mapelli	
JUIN				
DATE	SOCIETE	CAT	EPREUVES	ARBITRES
S. 1 <sup>er</sup>	FIGEAC  PERN	IT  ID	National Figeacolse	Sorrentino Rougeyrolles Rodolosse

29



A 6 Kms, de CAHORS direction FIGEAC

**TABAC - JOURNAUX**  
**BAR - HOTEL - RESTAURANT**  
**DU ROND-POINT**

- PENSION • DEMI-PENSION
- MENU DU JOUR • CARTE •
- MENU WEEK-END
- SPECIALITE DE BIERE BELGE

46090 LAMAGDELAINE

Tél. 65 35 28 97

JUIN				
DATE	SOCIETE	CAT	EPREUVES	ARBITRES
S. 1er	MERCUES	ITM	2H + 1 F ou 1 cadet ou 1 minime	Lacombe
	CRESENSAC CASTELFRANC	IT ID	Chall. Mocaffico	Bons
D. 2	FIGEAC	ID	National Figeacoise	Sorrentino Rougeyrolles
	MONTCABRIER LASCABANES	IT IT		Cavanié Guignet
M. 5	CAHORS les Soupirs	DTH	Championnat du Lot Vétérans (à 10 h)	
J. 6	LES ESCALES Pradines	ID	Retraités Vétérans	Borderie
S. 8	GREALOU	ID	2e Catégorie	Lecrocq Lavergne Lamoulinerie Bessède Hammadia Bons Jaget
	LALBENQUE	ID		
	St CIRICE	ID		
	LABASTIDE MARNHAC	ID		
	GINOULLAC	ID		
	LUZECH LEYME	IT ID		
D. 9	TRESPOUX	IT	Chall. Combarleu Chall. Robert Viglier	Sage Plaze Gibrat Gaubert Da Costa
	ST CERE	IT		
	LARAMIERE	ID		
	FOURMAGNAC	ID		
	LACHAPELLE AUZAC	ID		
	ALBAS	ITT		
L. 10	UZECH LES OULES	ID	Secteur Vallée	Da Costa
S. 15	LIVERNON	ID		Vignals Plaze Cavanié
	PRUDHOMAT	IT		
	MARMINIAC	ID		
	ST SOZY	ID		
D. 16	GRAMAT	IT	Grand Prix	Brugère Lecrocq
	FONTANES	IT		
	CAJARC	ID		

# BAGNAC SUR CELE

J  
U  
I  
N  
1  
9  
9  
6

1<sup>er</sup>  
**NATIONAL  
PETANQUE**

**TRIPLETES  
10 000 F**

**DOUBLETES  
4 000 F**

**SAMEDI 29**

**et**

**DIMANCHE 30**

JUIN				
DATE	SOCIETE	CAT	EPREUVES	ARBITRES
D. 16	VERS SERIGNAC	ITM IT	2 H + 1 F ou 1 cadet ou 1 minimes	Lacombe Cavanié
L. 17	CONCORES	ID		Da Costa
V. 21	LA FIGEACOISE	IT	Nocturne	Couderc
S. 22	Cahors Sport Pétanque LAVAL DE CERE ALBAS GOURDON	ID ID ID ID	Grand Prix C.S.P.	Sage Nombret Régulier Da Costa
D. 23	BIARS SUR CERE PUY L'EVEQUE CASTELNAU Montratier MARCILHAC/CELE	IT IT IT ID	Coupe Café des Sports 2e Catégorie 2e Catégorie	Jaget Llorca Rodolosse Vignals
J. 27	LABASTIDE MARNHAC	ID	Retraités Vétérans	Borderie
V. 28	ASPTT CAHORS	ID	Nocturne	Lacoste
S. 29	BAGNAC SUR CELE LABASTIDE MARNHAC LES ESCALES Pradines SAUX PAYRAC	IT DT ID IT	National Journée Départementale Jeunes 2e Catégorie Secteur Mixte	Sorrentino Verdié Sage Lacoste Bons
D. 30	BAGNAC SUR CELE SAUZET St MICHEL LOUBEJOU	ID IT IT	National	Sorrentino Verdié Bons Plaze
JUILLET				
DATE	SOCIETE	CAT	EPREUVES	ARBITRES
L. 1er	CONCORES	ID		Francoual

# PNEUS SERVICE

**Neufs - Rechapés - Batteries**

*Réglage trains avant - Amortisseurs - Echappement*

## F. CALVO

**46200 SOUILLAC Tél. 65.37.81.88**

*La  
Dolce Vita*

**RESTAURANT**

CARTE - TRADITION  
SPÉCIALITÉS RÉGIONALES  
RAFRAICHISSEMENTS

PLACE DE LA RÉPUBLIQUE  
46800 MONTCUQ

TÉL. 65 22 90 29

## JUILLET

DATE	SOCIETE	CAT	EPREUVES	ARBITRES
J. 4	LA FIGEACOISE	IDM	Nocturne	Gaubert
V. 5	LA FIGEACOISE CAHORS Sport Pétanque AYNAC	IDM IDM IT	Nocturne Nocturne 1H+1F ou 1 jeune à 19h30 Nocturne	Gaubert Lacoste Brugère
S. 6	ST CHAMARAND BIARS/CERE ANGLARS JUILLAC PERN TRESPoux (Merle)	ID ID ID IT ID	Chall. Espagnat	Da Costa Cavanié Rodolosse Bessède
D. 7	St VINCENT RIVE D'OLT St CYPRIEN LACAPELLE MARIVAL VERS FRAYSSINET le Gourd. GRAMAT	ID ID ID IT ID ID	Chall. Guillou/Bessière Chall. J.-Luc Delprat 2e Catégorie	Régulier Rodolosse Vignals Richeyrols Labonnelie
S. 13	PRUDHOMAT PRAYSSAC CASTELNAU Montratier ASPTT CAHORS LABASTIDE MURAT	IT ID Mte ITM ID	Nocturne 2 H + 1 F (20 h 30) 2H+1F ou 1C ou 1 M	Bons Lacoste Verdier
D. 14	SOUSCEYRAC CASTELFRANC REYREVIGNES	ID ID ID		Buty Lascout
V. 19	ESPEDAILLAC MERCUES St GERMAIN du BEL AIR	ITM ID ID	Nocturne Nocturne 2e Catégorie Nocturne	Rougeyrols Lacoste Da Costa
S. 20	PUY L'EVEQUE AUTOIRE LALBENQUE "Mercadiol" SALVIAC	ID ID ID ID	Nocturne	Bons Jaget Guignet Labonnelie
D. 21	GINOULLAC	IT	Chall. La Raspaille	Da Costa

*Corinne Coiffure*

MASCULIN

ENFANTS

Salon  
climatisé

----- Avenue Pierre Verlhac -----

46200 SOUILLAC - Tél. 65 32 74 47

*La Grignotière*

AUBERGE

MONTCLÉRA  
46250 CAZALS

face au Château  
Tél. 65 22 83 54

**Martine et Michel FUSILIER**

OUVERT TOUS LES JOURS SAUF LE MÉRcredi  
PARKING

**JUILLET**

DATE	SOCIETE	CAT	EPREUVES	ARBITRES
D. 21	LAVAL DE CERE CAILLAC St PAUL de Loubressac	ID IT IT	9 heures	Nombret Bons
J. 25	BAGNAC/CELE	ID	Nocturne	Verdié
V. 26	BAGNAC/CELE LEYME	ID ID	Nocturne Nocturne	Verdié Brugère
S. 27	CAVAGNAC BELAYE FERRIERES (Sérignac) L'HOSPITALET TRESPoux	ID ID ID ID ID	2e Catégorie	Régulier Bons Rodolosse Borderie
D. 28	BIARS/CERE ASSIER LE VIGAN	ITM ID ID		Lascout Da Costa
L. 29	REYREVIGNES	IT		Rougeyrolles

**AOUT**

DATE	SOCIETE	CAT	EPREUVES	ARBITRES
V. 2	FOURMAGNAC	ID	Nocturne	Couderc
S. 3	TRESPoux LACAPELLE	ID		Richeyrolles
D. 4	ST CERE ISSEPT	IT ID	Interrégional Chall. Marcel Pons	Brugère Rougeyrolles
L. 5	PESCADOIRES PEYRILLES	ID IT	Chall. Perrier Chall. Hermet	Régulier Da Costa
M. 7	VIRE	ID		Bons
S. 10	SOUSCEYRAC FONS	ID ID		Plaze Vignals

**Jean Marie FOISSAC**

**GARAGE**

*Neuf - Occasions récentes  
Mécanique - Tolerie - Peinture*

**FIAT**

**LANCIA**

46700 PUY-L'EVEQUE

Tél. 65.21.30.10

65.21.37.14

Fax 65.30.86.33



**"La Comédie"**

BAR - BRASSERIE  
TABAC

40 bis, Bd Gambetta  
46000 CAHORS

*Ouverte midi & soir  
(jusqu'à 22 h 30)*

**Tél. 65.35.03.04**

**AOUT**

DATE	SOCIETE	CAT	EPREUVES	ARBITRES
D. 11	LHERM SALVIAC	IT ID		Bons Labonnelle
L. 12	PUY L'EVEQUE BAGNAC/CELE Beauregard/Concorès	ID ID IT	Chall. Arrighi/Labarthe Chall. Salanié	Cavanlé Couderc Labonnelle
J. 15	LAVAL DE CERE	ID		
V. 16	AYNAC	ID	Nocturne	
S. 17	AUTOIRE LA FIGEACOISE	IT ID	Vétérans Mêlée	Gaubert
D. 18	PUYBRUN LAMAGDELAINE	IT ID		Bessede
L. 19	MONTCUQ	ID		Rodolosse
M. 20	MARTEL	ID		
M. 21	DURAVEL	ID		Régulier
J. 22	CONCORES ASPTT CAHORS	ID ID	Noctur. Chall. Vielcastel Retraités Vétérans	Labonnelle Lacombé
V. 23	LEYME LA FIGEACOISE	IT ITM	Nocturne Nocturne	Brugère Couderc
S. 24	SOULLAC VERS GRAMAT	ID DD ID	Interrégional 2e Catégorie Semi-nocturne (18h)	Girard Borderie Brugère
D. 25	ST MICHEL LOUBEJOU FRAYSSINET le GELAT CAMBURAT ARCAMBAL	ID ID IT ID		Nombret Llorca Gaubert Bessède
L. 26	St GERMAIN du Bel Air	IT	Chal Bourgade/Bellanger	Hammadia

# Les Vins de la Vieille Treille

A SALVIAC, Route de Gourdon

vous proposent

~ Ces Vins Vrac

~ Ces Vins Bouteille

~ Ces Produits Régionaux

ouvert toute l'année

du mardi matin au dimanche 12h30

L'abus d'alcool est dangereux pour la santé. A consommer avec modération



RESTAURANT  
**LA SOUPIERE**

**CAHORS**

Rond Point de Regourd

TEL : 65.30.00.00

FAX : 65.22.56.19

*Tireurs ...  
... Pointeurs ...  
... nous vous offrons  
votre carreau d'As !*

*L'apéritif\* et le Café  
OFFERT à tous  
vos repas sur  
présentation de ce  
calendrier départemental*

\* kir maison

## AOUT

DATE	SOCIETE	CAT	EPREUVES	ARBITRES
V. 30	BIARS/CERE	IT	Semi-Nocturne (19 h)	
S. 31	BIARS/CERE GREZELS MERCUES	IT IT ID	Interrégional Chal- lange Jouglar	Jaget Régulier Sage

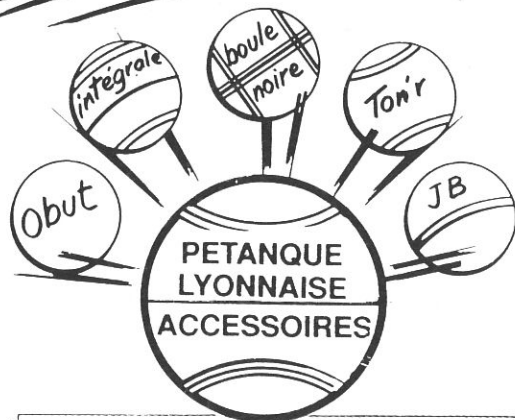
## SEPTEMBRE

DATE	SOCIETE	CAT	EPREUVES	ARBITRES
D. 1er	BAGNAC/CELE CASTELNAU Montratrier UZECH LES OULES BEGOUX	IT ID ID IDM+	Chall. Bedou  ID 2e Catégorie	Verdié Guignet Hamadia Scaggiari
L. 2	GINOUILAC	ID		Da Costa
V. 6	BIARS/CERE	IT	Chall. Secteur Nord Nocturne	Plaze Jaget
S. 7	ST MATRE ESPEDAILLAC LACHAPELLE AUZAC LES ESCALES Pradines	ID ID ID ID		Bons Lascout Labonnelie Bessède
D. 8	Cahors Sport Pétanque PUY L'EVEQUE LAVERGNE	ID ID ID	Chall. Calmet/Vaysse 2e Catégorie	Lacoste Buty Plaze
S. 14	FIGEAC Les Tours TOUR DE FAURE	ID ID		Rougeyrolles Fiault
D. 15	BIARS/CERE CAJARC CAHORS Marronniers	ID ID IT	2e Catégorie	Rougeyrolles Bessède
S. 21	ASPTT CAHORS LA FIGEACOISE MONCLERA (Salviac)	ID ID ID	Chall. Planard	Richeyrolles Couderc Labonnelie

# TROPHEES SPORTS

RECOMPENSES SPORTIVES TOUTES DISCIPLINES

*Sud Espace  
boules*



REMISES POUR COMMANDES GROUPEES

*Fanions  
Ecussons  
Vêtements sportifs*

*Créations  
personnalisées  
Cadeaux sportifs*

158, Av. Marceau Hamcoher  
82000 MONTAUBAN  
Tél. 63.66.21.34

373, route de Saint-Simon  
31000 TOULOUSE  
Tél. 61.44.14.15  
Fax 61.41.63.64

## SECTEUR DE FIGEAC (11 Arbitres)

COUDERC Daniel : 10 rue Ernest Faugère, 46100 FIGEAC  
ENOCQ Christian : "Le Périé", 46100 ST JEAN MIRABEL  
**Francoal Lucien : 46100 Figeac, arbitre national honoraire.**  
GAUBERT Jean : 15, rue Cyprien-Tillet, 46100 FIGEAC  
LASCOUT Dominique : Le Pouget, Espédaillac, 46300 ASSIER  
LECROCQ Denis : Café du Nord, 46160 CAJARC  
ROUGEYROLLES René : Espédaillac, 46320 ASSIER  
**SORRENTINO Joseph : Gendarmerie, 46100 FIGEAC : Arbitre International.**  
VERDIE Roger : Larrive, 46270 BAGNAC-SUR-CELE  
VIGNALS Georges : 40 av. du Grial, 46100 FIGEAC

## SECTEUR DU NORD (6 Arbitres)

ARRIVAUULT Patrice : Mayrinhac-Lentour, 46500 GRAMAT -  
BRUGERE Michel : rue L. Aragon, 46310 BIARS - 65.38.62.53  
BRUNET Gérard : 46500 LAVERGNE - 65.38.76.23  
JAGET Gilles : 344 rue R. Lacan, 46500 GRAMAT - 65.38.81.87  
NOMBRET J.-Luc : 120 rue Thiers, 46500 GRAMAT - 65.33.18.00  
PLAZE Guy : Rue A. Lacombe, 46130 GIRAC - 65.38.43.34

## SECTEUR DE GOURDON (8 Arbitres)

DA COSTA Mado : 46310 CONCORES  
FRANCOUAL Yves : 46310 CONCORES  
HAMMADIA Véronique : "Le Barry" 46340 SALVIAC.  
**GIRARD Martial : Au Clos Le Roc, 46200 SOUILLAC. Arbitre de Ligue**  
LABONNELIE Christian : "Le Bourg", 46310 ST GERMAIN  
LAFLAQUIERE Didier : Ginouillac, 46300 GOURDON  
LAVAUD Raymond : Cité Meynen, 46300 GOURDON  
VERDIER Jean-Michel : 46240 LABASTIDE-MURAT

**Liste des Elus au  
Comité Départemental  
(par ordre alphabétique)**

ARRIVAUULT Patrice	Mayrinhac-Lentour	65.38.18.76	
AYRAL Christophe	Calamane	65.20.05.95	
BORNES Roger	Le Roc	65.37.62.68	
CHOCHOY Gérard	Souillac	65.37.06.28	
COUDERC Daniel	Figeac	65.34.40.08	
CUISSARD Ginette	Souillac	65.37.05.84	
DA COSTA Madeleine	Concorès	65.31.03.89	
FILHOL Jean	Figeac	65.34.10.92	
FRANCOUAL Lucien	Figeac	65.34.23.56	
GAILLARD Marcel	Labastide-Marnhac	65.21.00.88	
GIBRAT Guy	Limogne	65.31.54.61	
LACOSTE Jacques	Puy-L'Evêque	65.30.82.08	
LAMOULINERIE Louis	Cahors	65.35.10.64	
LAVAUD Raymond	Gourdon	65.41.06.19	
LAVERGNE André	Souillac	65.37.86.65	
LLORCA Raymond	Albas	HR 65.30.70.23	
		HB 53.40.42.00	
MARTY Jean-Luc	Luzech	65.30.71.58	
MATA Daniel	St-Daunes	65.31.83.50	
MEJEAN Jacques	Sauzet	65.36.96.54	
MIQUEL Roger	Albas	65.20.15.65	
PARRIEL Jacques	St-Laurent-Lolmie	65.22.90.96	
PLAZE Guy	Girac	65.38.43.34	
PRAT Bernard	Figeac	65.34.14.34	
RAUFFET Francis	Lamagdeleine	65.30.00.52	
RAYNAL Guy	Trespoux	65.35.29.46	
REGULIER Jacques	Puy-L'Evêque	65.30.83.13	
SAGE Jean-Jacques	Cahors	65.30.04.55	
SORRENTINO Joseph	Figeac	65.34.53.17	
THAMIER Jean-Jacques	Cahors	65.35.60.01	

**EPREUVES OFFICIELLES 1996**

Date	Lieux	Formation	Qualif.Champ
14-04	-	Eliminatoire Tripl.	-
21-04	Montcuq	Tripl. Ttes Catégories	France/Ligue
28-04	Biars-sur-Cère	Doublette Mixte	France/Ligue
01-05	Vers	Triplette Corporatif	France
01-05	Vers	Doublette Féminin	France/Ligue
08-05	Cahors	Résistance	Ligue
08-05	Cahors	Qualif. Féminin	Ligue
12-05		Eliminatoire Doublettes	-
19-05	Cahors	Doub. Ttes Catégories	France
26-05	Figeac	T.T. Ttes Catégories	France
05-06	Cahors	Triplette Vétérans	France/Ligue
13-10	Cahors	Triplette 2e Catég.	

Date	Lieux	Qualif. et Formation	Catégorie
8-9/06	Avignon	France Doublette	Féminin
9/06	Graulhet	Inter. Doublette	Jeunes
15-16/06	Divonne les Bains	France Corporatif	Séniors
15-16/06	Cahors	Ligue Triplette	T.Catégories
		Ligue Doublette	Féminin
22-23/06	Vichy	France Triplette	Séniors
29-30/06	Lamoura	France Mixte	Séniors
6-7/07	Rosny sous Bois	France Dble et T.T.	Séniors
31/08-1/09	Nevers	France Triplette	Jeunes
7-8/09	Tarbes	France Triplette	Vétérans
28-29/09	Soustons	France Triplette	Vétérans
26-27/10	Valence d'Agen	Ligue Doublette	Mixte



## PALMARES 1995

### • CHAMPIONNATS DU LOT TRIPLETTES •

#### - Séniors M. :

Champions : ROUBERTIES M. - MATA C. - TAVARES G. (Montcuq)

S/Champions : AULIE J.M. - LION G. - LABRUYERE J.L. (Concorès)

#### - Séniors F. :

Championnes : BROUEL N. - VITRAC J. - RICHEYROLES M. (C.S.P.)

S/ Champ. : PAGES F. - DULO C. - COUDOUX I. (Espédaillac)

#### - Juniors :

Champions : SOULIE S. - LAFLEUR M. - BELONIE D. (Lachap. Auzac)

S/Champions : CUBAYNES J. - MAZOT L. - VALERO S. (A.S.P.T.T.)

#### - Cadets :

Champions : JACK D. - LAFLEUR A. - BELONIE C. (Lachap. Auzac)

S/Champions : MIQUEL N. - LLOPIS C. - BOUYE G. (Albas)

#### - Minimes :

Champions : JACK S. - LAFLEUR M. - BELONIE S. (Lachap. Auzac)

### • CHAMPIONNAT DU LOT CORPORATIF •

Champions : ASNAR B. - RALLO F. - FIGUIE C. (Métallurgie)

S/Champions : GRAMOND C. - CAZELOU S. - VINCENT J.P. (Hôpital)

### • RESISTANCE •

#### - Séniors M. :

Champions : LACOSTE J. - BARRY T. - LADURANTIE L. (A.S.P.T.T.)

S/Champions : DAVID A. - VALERO C. - SIMEON V. (A.S.P.T.T.)

3ème Place : CUTILLAS J.P. - LAFAYSSE E. - PIOL B. (A.S.P.T.T.)

4ème Place : PENCHENAT C. - CLER E. - MAZEL G. (Gourdon)

#### - Séniors F. :

Championnes : DA COSTA M. - VIELCASTEL M. (Concorès)

S/Champ. : WEISHARDT M. - ELIAS N. (A.S.P.T.T.)

### • CHAMPIONNATS DU LOT DOUBLETTES •

#### - Séniors M. :

Champions : ROUBERTIES M. - TAVARES G. (Montcuq)

S/Champions : GRAMOND C. - LAFAYSSE E. (A.S.P.T.T.)

#### - Séniors F. :

Championnes : VITRAC J. - BROUEL N. (C.S.P.)

S/Champion. : REVOL I. - CONDUCHE D. (Vers)

#### - Juniors :

Champions : CUBAYNES J. - ROSI S. (A.S.P.T.T.)

S/Champions : BELONIE D.J. - BELONIE J.M. (Lachapelle Auzac)

3ème Place : SOULIE S. - LAFLEUR M. (Lachapelle Auzac)

4ème Place : ROUGIE J. - SARRAZIN G. (C.S.P. - A.S.P.T.T.)

#### - Cadets :

Champions : ALBUS M. - COUDERC G. (Figeac)

S/champions : BOUYE G. - GORGE Y. (Albas)

3ème Place : VICENTE C. - CRAYSSAC G. (Albas)

4ème Place : FALTREPT V. - TANIE J. (Figeac-Cajarc)

#### - Minimes :

Champions : JACK S. - BELONIE D. (Lachapelle Auzac)

S/Champions : MARIN G. - CAPELOT G. (Montcuq)

3ème Place : SAINTOT D. - RIZZA A. (Vers)

4ème Place : LUC F. - SOLE D. (L'Hospitalet)

### • CHAMPIONNATS DU LOT TETE A TETE •

#### - Séniors M. :

Champion : MAS J.C. (Biars/Cère)

S/Champion : BILLIERES D. (A.S.P.T.T.)

#### - Séniors F. :

Championne : BROUEL N. (C.S.P.)

S/Champion. : DULO C. (Espédaillac)

#### - Juniors :

Champion : ROUGIE J. (C.S.P.)

S/Champion : LAFLEUR M. (Lachapelle Auzac)

#### - Cadets :

Champion : FALTREPT V. (Figeac)

S/Champion : MICHELIN L. (A.S.P.T.T.)

#### - Minimes :

Champion : OULMAYROU R. (Saux)

S/Champion : SAINTOT D. (Vers)

• CHAMPIONNAT DU LOT MIXTE •

Champions : MEUNIER A. - VICENTE L. (Albas)  
 S/Champions : DELRIEU B. - BARRY T. (A.S.P.T.T.)  
 3ème Place : VITRAC J. - RALLO F. (C.S.P.)  
 4ème Place : BERBEL I. - DE JESUS M. (A.S.P.T.T.)

• CHAMPIONNAT DU LOT VETERANS •

Champions : ROUGIE J.J. - COURDES R. - GRASSIN H. (C.S.P.)  
 S/Champions : LAFAURIE G. - GIRARDI A. - AUSSET B. (C.S.P.)

• CHAMPIONNATS DE LIGUE MIDI-PYRENEES •

- Séniors F. :

Championnes de Ligue : BROUEL N. - VITRAC J. (C.S.P.)

- Juniors :

Vice-Champions de Ligue : LAFLEUR - SOULIE - BELONIE  
 (Lachapelle Auzac).

- Minimes :

Vice-Champions de Ligue : LAFLEUR - JACK - BELONIE  
 (Lachapelle Auzac).

• CHAMPIONNAT DE FRANCE CORPORATIF •

1/4 de Finaliste : GRAMOND - CAZELOU - VINCENT (Hôpital)

# Nées pour gagner !

<p><b>JB CAP 115</b></p> <p><b>LA «NOUVELLE» TENDRE A REVETEMENT CUIVRE</b></p> <ul style="list-style-type: none"> <li>▪ Acier traité et revenu</li> <li>▪ Dureté &gt; 110kgs/mm<sup>2</sup> - 35 HRC</li> <li>▪ Finition unique au cuivre passivé s'atténuant normalement à l'usage</li> <li>▪ Meilleur comportement au carreau dû au cuivre anti-rebond</li> <li>▪ Tenue en main incomparable du cuivre</li> <li>▪ Très bon équilibrage ≤ 0,8 % du poids de la boule</li> <li>▪ Ø de 72 à 76 mm</li> <li>▪ Poids de 680 à 730 grs de 10 en 10 grs</li> <li>▪ Stries :</li> </ul>	<p><b>JB M 30</b></p> <p><b>L'INCOMPARABLE «ANTI-FANNY»</b></p> <ul style="list-style-type: none"> <li>▪ Acier spécial au chrome molybdène traité et revenu. Boule tendre</li> <li>▪ Dureté &gt; 110 Kgs/mm<sup>2</sup> - 35 HRC</li> <li>▪ Résistance à l'abrasion et protection contre la corrosion par traitement exclusif ARCOR</li> <li>▪ Finition noire mate s'atténuant normalement à l'usage</li> <li>▪ Très bon équilibrage ≤ 0,8 % du poids de la boule</li> <li>▪ Ø de 72 à 76 mm</li> <li>▪ Poids de 680 à 730 grs de 10 en 10 grs</li> <li>▪ Stries :</li> </ul>	<p><b>X JB X</b></p> <p><b>«DOUBLE X» LA BOULE TOUT-TERRAIN RECORD DE LONGEVITE</b></p> <ul style="list-style-type: none"> <li>▪ Acier inoxydable traité et revenu. Boule dure</li> <li>▪ Dureté &gt; 130 Kgs/mm<sup>2</sup> - 40 HRC</li> <li>▪ Finition satinée anti-glisse inégalable</li> <li>▪ Ø de 71 à 76 mm</li> <li>▪ Poids de 680 à 750 grs de 10 en 10 grs</li> <li>▪ Stries :</li> </ul> <div style="border: 1px solid black; padding: 5px; transform: rotate(-5deg); display: inline-block;"> <p>25 millions de «double X» vendus dans le monde.</p> </div>
--	---	--

Diamètre et poids hors gamme possible dans un délai de 4 semaines.

Catalogue et liste des revendeurs conseillés sur simple demande :

**Boules JB - B.P. 35 - 42380 Saint-Bonnet-le-Château**  
**Tél : (33) 77.50.06.98 - Fax : (33) 77.50.18.99**

**LISTE DES JOUEURS LOTOIS CLASSES  
EN 1er CATEGORIE en 1996**

(Avec Société d'appartenance en 1995)

**- ANGLARS-JUILLAC :**

VALERIO Yannick

**- BIARS/CERE :**

BESSONIE Didier

BONNAL Bernard

BORIES Didier

CHARDELIN Paul

CROSNIER André

HECHASO Alain

MAS Jean-Claude

MOULENE Dominique

PLAZE Guy

**- CAHORS (A.S.P.T.T.) :**

ASNAR J. Baptiste

BARRY Thierry

BILLIERES Daniel

CLEMENT Moïse

COSTES Régis

CUTILLAS Jean-Paul

DE JESUS Manuel

DURAND Daniel

GRAMOND Christian

GRAMOND Roland

LABORIE Christian

LACOSTE Jacques

LAFAYSSE Eric

LAGARDE Gérard

MADUREIRA Sébastien

NOUET Jacques

SAHUC Alain

STEIMBACH Frédéric

STEIMBACH Jean (Père)

THAMIER Jean-Jacques

TORNEL Angel

VALERO Christian

VILLAÇAS J. Baptiste

**- CAHORS (Marronniers) :**

CLAIR Serge

**-CAHORS SPORT PETANQUE :**

ALAUX Alain

AYRAL Christophe

FLAMAND Philippe

RALLO Francis

SANCHEZ Rodrigo

**- CONCORES :**

AULIE Jean-Marie

LABRUYERE Jean-Luc

LION Gérard

**- SOUILLAC :**

BONNAUD Jean-Pierre

**- FIGEAC :**

DATO David

DELPECH Jacques

ENOCQ Christian

GLORIAN Gabriel

JALIES Richard

JALIES Serge

LARGUILLE Daniel

LARGUILLE David

LLORENS Christian

MALBOUYRES Robert

RABASSA Joseph

VIDAL Jean

VIDAL Pierre

**- GOURDON :**

CLER Eric

PENCHENAT Christophe

SOURSOU Laurent

TREZEGUET Michel

**- LACHAPELLE-AUZAC :**

LERCH François

**- LATRONQUIERE :**

DELBOS Laurent

**- LAVAL DE CERE :**

FOUILHAC Jean-Luc

FOUILHAC Régis

**- LUZECH :**

BEI Michel

LURGUIE Michel

TERRADE Jean-Claude

**- MONTCUQ :**

DUMEAUX Jean-Claude

FERRIER Jean-Luc

LESTRADE Claude

MATA Claude

PARRIEL Jacques

ROUBERTIES Michel

TAVARES Georges

**- SAINT-CERE :**

DELMAS Christian

**- SAINT GERMAIN DU BEL AIR :**

LABONNELIE Christian

LABRUYERE Thierry

**- VIRE/LOT :**

FIGUIE Claude

VAN WITTENBERGUE Serge

VIGIER Gérard

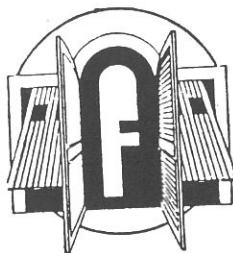
---

Les licences "1ère Catégorie" sont expédiées en tenant compte des sociétés d'appartenance en 1995. En cas de mutation (joueur venant d'une autre société du Lot, ou joueur venant d'un autre comité départemental) prendre contact avec le Comité Départemental pour un nouvel envoi de licences.

**Responsable des licences : MEJEAN Jacques  
46140 SAUZET  
Tél. : 65.36.96.54**

Devis gratuits  
Hall d'exposition

Frappez à  
la bonne porte !...



## MENUISERIE FAUGERE

(face à la Gare)  
512, avenue Jean Jaurès  
46000 CAHORS

Télécopie : 65 22 51 30  
65 35 51 01

BOIS  
ALU  
PVC

STORES  
EXTÉRIEURS ET  
INTÉRIEURS

TOUTES  
LES MENUISERIES  
POUR VOTRE  
HABITATION.

## SARL CARROSSERIE MODERNE

VENTE DE VÉHICULES NEUFS ET OCCASIONS  
*REPRISE • CRÉDIT*

CARROSSERIE - PEINTURE - MARBRE

ZA Route de Martel 46200 SOUILLAC  
Tél. 65 37 06 49 - Fax 65 37 81 97

## BAR - RESTAURANT GLACIER



LE  
TERRE  
ROUGE

Restauration rapide  
CARTE - PETIT-DEJEUNER

SALLE DE JEUX

Plat du Jour :  
38 F

Ouverture dès 7 h 30 - à côté de Meubl'Affaires (Meubles neufs - Fins de séries)

Route de Villefranche - CAHORS  
65 53 97 13

CHAUSSURES

65.38.72.24

Choix

E  
N  
E  
R  
E

GRAMAT

Qualité

65.37.81.14

SOUILLAC

## LISTE DES SOCIÉTÉS DE PETANQUE DU LOT

### SECTEUR CAHORS (12 sociétés)

(Chef de secteur : Guy RAYNAL, Merle, 46000 CAHORS  
Tél. 65 35 29 46)

#### ARCAMBAL :

Siège : Le Vieux Relais. *65*  
Corresp. : Pétanque du Vieux Relais, 46090 Arcambal. *65 35 29 75*

#### BÉGOUX :

Siège : Relais de Bégoux.  
Corresp. Pétanque du Relais, 46000 Bégoux. *LAMM 65 22 73 63*

#### ASPTT-CAHORS :

Siège : Bar "La Comédie" *65 35 10 64*  
Corresp. M. LAMOULINERIE, 25 "Pech d'Anjou", 46000 Cahors

#### LABASTIDE-MARNHAC :

Siège : Mairie.  
Corresp. : M. GAILLARD Marcel, 46090 Labastide-Marnhac. *65 21 00 88*

#### LAMAGDELAINE :

Siège : Bar "Le Rond-Point"  
Corresp. : Mme VANDESTOKE, Bar "Le Rond Point", 46090 Lamagdelaine

#### MERCUES :

Siège : Mairie. *65 20 07 12*  
Corresp. : DELAMARE Philippe, Rue du Château, 46090 Mercuès.

#### PETANQUE DES MARRONNIERS :

Siège : Bar les Allées, 46000 Cahors. *YBERT el 65 35 34 81*  
Corresp. : Au Siège.

#### PETANQUE DES ESCALES :

Siège : Halle des Sports. *65 53 01 34*  
Corresp. : M. CLARE Bernard, 21 Imp. des Cornouillers, 46090 Pradines.

#### TRESPOUX :

Siège : Mairie.  
Corresp. : M. RAYNAL Guy, Merle, 46000 Cahors. *65 35 29 66*

#### VERS :

Siège : Mairie. *65 31 45 11*  
Corresp. : M. BESSEDE Francis, La Poste, 46090 Vers.

#### CAHORS SPORT PETANQUE :

Siège : Bar le Conti.  
Corresp. M. JJ ROUGIE, Bd Gambetta, 46000 Cahors. *65 30 08 54*

#### TOUR DE FAURE :

Siège : Café "Chez Loulou", 46330 Tour de Faure  
Corresp. : Au Siège. *ceste grand 65 31 36 20*

58

### SECTEUR SUD (11 sociétés)

(Chef de secteur : DESSEAUX Bernard,  
46800 MONTCUQ - Tél. 65 22 93 35)

#### BEAUREGARD :

Siège : Mairie.  
Corresp. : M. BOULPICANTE Paul, 46260 Beauregard.

#### CASTELNAU-MONTRATIER :

Siège : Mairie.  
Corresp. : M. BOURGES José, 46170 Castelnau-Montratier.

#### FLAUGNAC :

Siège : Mairie.  
Corresp. : M. SAHUC Joël, 46170 Flaugnac.

#### FONTANES :

Siège : Salle des Fêtes.  
Corresp. : M. POUSSOU Robert, 46230 Fontanes.

#### LALBENQUE :

Siège : Mairie.  
Corresp. : Mme FOUCART Jacqueline, 46230 BACH.

#### LARAMIERE :

Siège : Mairie.  
Corresp. : M. BARDOC André, "Mas de Beaujot", 46260 Laramière.

#### L'HOSPITALET :

Siège : Salle des Clubs.  
Corresp. : M. SOLE Denis, "Pezet", 46170 L'Hospitalet.

#### MONTCUQ :

Siège : Café des Colonnes.  
Corresp. : M. DESSEAUX Bernard, "Faubourg de Narcès" 46800 Montcuq.

#### PERN :

Siège : Les Tuilleries, 46170 Pern.  
Corresp. : M. RODOLOSSE Jacques, "Les Tuilleries" 46170 Pern.

#### SAINT-CYPRIEN :

Siège : Mairie.  
Corresp. : M. DEMAUX Jean-Louis, 46800 Saint-Cyprien.

#### SAINT-PAUL-DE-LOUBRESSAC :

Siège : Mairie.  
Corresp. : M. PERIE Jacques, 46170 St-Paul-de-Loubressac.

*ceste grand*

**SECTEUR DE LA VALLEE (18 sociétés)**

(Chef de secteur : Georges CAVANIE, 46220 PESCADOIRES  
Tél. : 65 22 43 71)

**ALBAS** : Siège : Mairie.  
Corresp. M. MIQUEL Roger, Bar "l'Esplanade", 46140 Albas.  
**ANGLARS JUILLAC** : Siège : Mairie.  
Corresp. : VINEL Christian, "Camp Bas", 46140 Anglars-Juillac.  
**CAILLAC** : Siège : Mairie.  
Corresp. : M. BRIS René, 46140 Caillac.  
**CASTELFRANC** : Siège : Café du Centre.  
Corresp. : M. SARRAN René, 46140 Castelfranc.  
**DOUELLE** : Siège : Restaurant Malique, 46140 Douelle.  
Corresp. : Au Siège.  
**DURAVEL** : Siège : Mairie.  
Corresp. : M. COMBECAVE Louis, 46700 Duravel.  
**FRAYSSINET LE GELAT** : Siège : Restaurant le Relais.  
Corresp. : M. BOIVIN Gérard, 46250 Frayssinet-Le-Gelat.  
**LHERM** : Siège : Mairie.  
Corresp. : M. VICENTE Chantal, 46150 Lherm.  
**LUZECH** : Siège : Café des Sports.  
Corresp. : M. LURGUIE Michel, 46140 Luzech.  
**MARMINIAC** : Siège : Mairie.  
Corresp. : M. PREVOT Raymond, 46250 Marminiac.  
**MAUROUX** : Siège : L'Arlequin.  
Corresp. : M. JARGEAU Jacques, 46700 Mauroux.  
**MONTCABRIER** : Siège : Mairie.  
Corresp. : M. FUSTIE Yvon, 46700 Montcabrier.  
**PRAYSSAC** : Siège : Mairie.  
Corresp. : M. MIQUEL Christian, "Nouel", 46220 Prayssac.  
**PUY-L'EVEQUE** : Siège : Hôtel "Henry".  
Corresp. : M. REGULIER Jacques, "Le Single", 46700 Puy-l'Evêque.  
**SAUX** : Siège : Café AUSSET.  
Corresp. : M. MEJEAN Jacques, "La Poste", 46140 Sauzet.  
**SAUZET** : Siège : Mairie.  
Corresp. : M. POL Alexandre, 46140 Sauzet.  
**SERIGNAC** : Siège : Mairie.  
Corresp. M. REY Jean-Claude, "Ferrières", 46700 Sérignac.  
**VIRE Sur LOT** : Siège : Mairie.  
Corresp. : M. METGÉ Yves, "Arquiès"46700 Vire sur lot.

**SECTEUR FIGEAC (17 sociétés)**

(Chef de secteur : PRAT Bernard, rue du Docteur Bonnafé  
46100 FIGEAC - Tél. : 65 34 14 34)

**ASSIER** : Siège : Mairie.  
Corresp. : M. LAFARGUE Guy, 46320 Assier.  
**BAGNAC-SUR-CELE** :  
Siège : "Les Routiers", la Planquette, 46100 Bagnac  
Corresp. : AURIERES Jean, 46270 Bagnac-sur-Célé.  
**CAJARC** : Siège : Café Molino.  
Corresp. : M. FOULQUIER M., 46160 Cajarc.  
**CAPDENAC-LE-HAUT** : Siège : Le Modon.  
Corresp. : M. HENRY Marc, Les Cazals, La Madeleine 46100 Capdenac.  
**FIGEAC "LA FIGEACOISE"** : Siège : Mairie.  
Corresp. : Mme COUDERC Claudine, 10 rue Faugère, 46100 Figeac.  
**FIGEAC "LES TOURS"** : Siège : Café "Les Remparts"  
Corresp. : Au siège, 2 bis avenue Foch, 46100 Figeac.  
**FOURMAGNAC** : Siège : Mairie.  
Corresp. : M. PRADAYROL Georges, 46200 Fourmagnac.  
**FONS** : Siège : Café La Dourmelle.  
Corresp. : Mme BODOIN J., 46100 Fons.  
**GREALOU** : Siège : Restaurant Balat.  
Corresp. : Mme BALAT Thérèse, Les 4 Vents, 46160 Gréalou.  
**LACAPELLE-MARIVAL** : Siège : Hôtel La Terrasse.  
Corresp. M. GARIMA, Place de la Roques, 46120 Lacapelle-Marival.  
**LATRONQUIERE** : Siège : Café de Paris, 46210 Latronquièrre.  
Corresp. Au Siège.  
**LIVERNON** : Siège : Mairie.  
Corresp. : M. BOURRE Robert, 46320 Livernon.  
**MARCILHAC-SUR-CELE** : Siège : Mairie.  
Corresp. : M. ROQUES Pierre, 46160 Marcilhac-sur-Célé.  
**PLANIOLES** : Siège : Lou Toupinou.  
Corresp. : M. MENCHI Jean, Laspause, 46100 Planioles.  
**PONT-DE-TOIRAC** :  
Siège : Salle Polyvalente, 46100 St-Pierre-de-Toirac.  
Corresp. : Au Siège.  
**ESPEDAILLAC** : Siège : Salle Polyvalente.  
Corresp. : M. FAU Christian, 46320 Espédaillac.  
**REYREVIGNES** : Siège : Hôtel Restaurant Rustand.  
Corresp. : M. PAYRIERES Christian, 46320 Reyrevignes.

**SECTEUR NORD (16 sociétés)**

(Chef de secteur : Guy PLAZE, rue A. Lacombe  
46130 BIARS/CERE)

**AUTOIRE** : Siège : Café de la Fontaine.

Corresp. : M. LANDES Robert, 46400 Autoire.

**AYNAC** : Siège : Mairie.

Corresp. : M. DARDENNES Jean-louis, 46120 Aynac.

**BIARS-SUR-CERE** :

Siège : Café des Sports, 51 Av. de la République, 46130 Biars-sur-Cère.

Corresp. : Au Siège.

**CAVAGNAC** : Siège : Mairie.

Corresp. : M. FAVARD Claude, 46110 Cavagnac.

**CAZILLAC** : Siège : Mairie.

Corresp. : M. CAYROL Michel, 46600 Cazillac.

**GRAMAT** : Siège : Café de France.

Corresp. : M. Pierre BARGUES, 105 av. Souladié, 46500 Gramat.

**LAVAL-DE-CERE** : Siège : Café Murat.

Corresp. : M. CANET André, Lot. du Stade, 46130 Laval-de-Cère.

**LAVERGNE** : Siège : Mairie.

Corresp. : M. BRUNET Gérard, 46500 Lavergne.

**LEYME** : Siège : Café Chastre.

Corresp. M. LASJAUNIAS Daniel, rte de Molières, 46120 Leyme.

**MARTEL** : Siège : Restaurant "Les Platanes".

Corresp. : M. CASTAGNE Yves, rue Droite, 46600 Martel.

**MAYRINHAC-LENTOUR** : Siège : Mairie.

Corresp. : M. MENTIERE Maurice, "Mas de Vergnet", 46500 Mayrinhac-Lentour.

**PRUDHOMAT** : Siège : Mairie.

Corresp. : M. PAMPUCH Daniel, 46130 Prudhomat.

**PUYBRUN** : Siège : Mairie.

Corresp. : M. BARRE Jean, 46130 Puybrun.

**SAINT-CERE** : Siège : Café du Commerce, rue de la République.

Corresp. : Au Siège, 46400 Saint-Céré.

**SAINT-MICHEL-DE-LOUBEJOU** : Siège : Mairie.

Corresp. : M. CARSAC Gérard, La Roquette, 46130 St-Michel-de-Loubéjou.

**SOUSCEYRAC** : Siège : Café du Centre.

Corresp. : M. FOUILLAC Michel, "Les Adrets", 46190 Sousceyrac.

**SECTEUR DE GOURDON (14 sociétés)**

(Chef de secteur : LAVERGNE André, av. M. Malvy, 46200 Souillac  
Tél. 65 37 86 65)

**CONCORES** : Siège : Café Molinié.

Corresp. : M. TERRIE Raymond, 46310 Concorès.

**CRESENSAC** : Siège : Mairie.

Corresp. : M. COCHET Jacques, "La Dauphine", 46600 Cressensac.

**FRAYSSINET LE GOURDONNAIS** : Siège : Rest. du Commerce

Corresp. : M. LAURIER Christian, Restaurant du Commerce 46310

Frayssinet Le Gourdonnais.

**GINOULLAC** : Siège : Mairie.

Corresp. : M. BERGOUIGNOUX Philippe, 46300 Ginouillac.

**GOURDON** : Siège : Nouvel Hôtel.

Corresp. : M. CARRIE Max, Lot. "La Poussie", 46300 Gourdon.

**LABASTIDE-MURAT** : Siège : Mairie.

Corresp. : M. MARTY Camille, 46240 Labastide-Murat.

**LACHAPPELLE AUZAC** :

Siège : Restaurant "Les Malerbes".

Corresp. : M. CASTAGNE François, Rue des Ayrals, 46200 Souillac.

**LE VIGAN** : Siège : Café de la Liberté, 46300 Le Vigan.

Corresp. : Au Siège.

**PAYRAC** : Siège : Maison des Associations.

Corresp. : M. PEGOURIE Robert, 46350 Payrac.

**SAINT-GERMAIN-DU-BEL-AIR** : Siège : Mairie.

Corresp. : M. COLDEFY Bruno, 46310 St-Germain-du-Bel-Air.

**SAINT-SOZY** : Siège : Mairie.

Corresp. : M. LACOMBE J.F., 46200 St-Sozy.

**SALVIAC** : Siège : Mairie.

Corresp. : M. KOWALCZYK Edwa, 46340 Salviac.

**SOULLAC** : Siège : Boulodrome des H.L.M.

Corresp. : M. CHOCHOY G., 44 Bd Les Embaysse, 46200 Souillac.

**UZECH-LES-OULES** : Siège : Café La Remise.

Corresp. : M. VINCENT Aimé, 46310 Uzech-les-Oules.

BANQUE POPULAIRE DU QUERCY ET DE L'AGENAIS



Nous ne sommes pas populaires sans raisons

# LA QUERCYNOISE

**BOUCHERIE CHARCUTERIE  
PLATS CUISINÉS**

Cathy &  
J.-Jacques

**MATHOU**

21 Bd Louis Jean Malvy  
46200 SOULLAC  
Tél. 65.37.12.44

## L'ESPLANADE

### BAR - BRASSERIE



Cathy et Roger MIQUEL

Les Berges du Lot  
46140 ALBAS

65.30.78.45

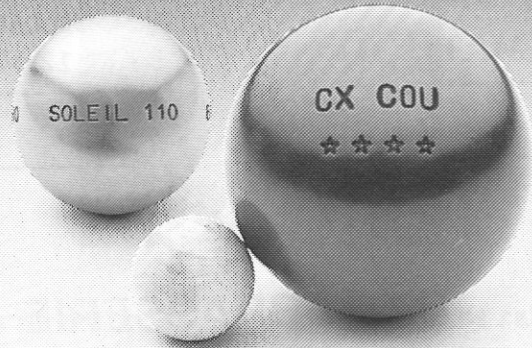
Ouvert tous les jours



# LA BOULE NOIRE

Toutes les grandes marques françaises  
de boules de pétanque

Le N°1 de la vente directe aux joueurs  
et aux clubs par correspondance



*le bon réflexe chaque année :  
demander notre nouveau catalogue gratuit.*

LA BOULE NOIRE

B.P. 28 - 42380 ST-BONNET-LE-CHATEAU - TEL. 77 50 16 23

REAL CONTACT N° 77 08 48 30

## BON DE COMMANDE A RETOURNER A LA BOULE NOIRE

B.P. 28 - 42380 ST-BONNET-LE-CHATEAU

LA BOULE NOIRE - ACIERS FINS AU CARBONE - Finition noire

Jeu de 3 boules	PRIX	DIAM	POIDS	STRIE		Nom ou initiales à graver*
				Choisie		
CX COU ☆☆☆☆	825 F			0 à 3		
ZX COU	580 F			0 à 2		
X COU	435 F			0 - 1		

OKARO - ACIERS SPECIAUX INOXYDABLES - Finition satinée

GTI	1050 F			0 - 1		
SOLEIL 110	650 F			0 - 1		

Tarif valable jusqu'au : 31.12.96

\* En cas de gravure paiement à la commande obligatoire.

MAJORATIONS : 60 F pour le NOM - (1,5 lettres ou espaces maximum)

30 F pour les initiales (3 lettres ou espaces maximum)

50 F pour les diamètres 77 à 80 (uniquement réalisables

pour les modèles : GTI - SOLEIL 110 - CX COU)

PAIEMENT A LA  
COMMANDE  
(FRANCO DE PORT)

chaque libellé  
à l'ordre de :

LA BOULE NOIRE

PAIEMENT CONTRE  
REMBOURSEMENT  
(MAJORATION DE 30 F)

ACCÉPTE uniquement pour  
des jeux SANS GRAVURE et  
si le montant de la commande  
de est inférieur à 600 F

SIMPLE DEMANDE DE  
DOCUMENTATION

DATE :  
SIGNATURE :

**A EXPEDIER A :**

**Délai de livraison :**

1 à 3 semaines

en moyenne

5 semaines pour la GTI

NOM

ADRESSE

Code Postal

Téléphone

PRENOM

VILLE



BOULANGERIE • PATISSERIE  
— PAIN DE CAMPAGNE —

La Tourte  
de Campagne

Route de Martel  
SOUILLAC  
Tél. 65 27 11 13

Le Fournil  
de Laurent

104, avenue de Toulouse  
SOUILLAC  
Tél. 65 37 03 33

du PAIN DE CAMPAGNE AU LEVAIN  
CUIT DANS UN FOUR AU CHAUFFAGE INDIRECT  
AU BOIS UNIQUEMENT

PÂTISSERIE - CONFISERIE  
SALON DE THÉ - GLACES  
BOULANGERIE

ROULAND

22 Boulevard L.-J. Malvy (sur nationale 20)  
46200 SOUILLAC - Tél. 65.32.79.74



HOTEL - BAR - RESTAURANT  
**Auberge de la Tour**

DANS LE CHATEAU DE SAUZET

*Cuisine Quercynaise et familiale*

*Service en terrasse l'été*

*Salle pour noces et banquets*

**MICHEL POL**

46140 SAUZET Tél. 65.36.90.05

## NOTES A L'ATTENTION des DIRIGEANTS des SOCIETES, JOUEURS et ARBITRES

### 1 - LICENCES

Les licences sont distribuées par le Comité Départemental. Pour obtenir de nouvelles licences, s'adresser à : MEJEAN Jacques, 46140 SAUZET - Tél. : 65.36.96.54.

**PAIEMENT** : Les règlements en espèces ne seront pas acceptés. Seuls les règlements par chèques devront être effectués au nom du C.D. Depuis 1996, la Fédération a créé de nouvelles licences. Pour bien les établir, nous vous demandons de bien lire les directions qui suivent.

1- PRINCIPE : Chaque joueur aura désormais le même numéro de licence au cours de sa carrière. Chaque support étant destiné à durer 4 ans, nous vous demandons d'apporter un soin tout particulier à son établissement.

2- PAPILLONS : Pour être valable, une licence doit comporter le papillon de l'année en cours. La licence est identique pour tous. La catégorie est indiquée par un papillon auto-collant de couleur qui doit être collé au verso de la licence "joueur". Prière d'y indiquer : le numéro du Comité (046), le nom de l'association, la signature du président, le timbre de la société débordant sur le carton de la licence. Ne rien indiquer dans le cadre "Classement badge". **Les papillons sont désormais les pièces facturées** qui serviront à l'établissement de la fiche comptable. En fin de saison, vous devrez donc retourner les papillons **NON UTILISES** au comité pour la date habituelle : LE 15 OCTOBRE. (Passé ce délai, les papillons non retournés seront facturés aux sociétés).

En cas de besoin, l'approvisionnement se fera dorénavant par les papillons uniquement. De même, les années suivantes, les échanges porteront sur le seul stock de papillons. A partir de la 2ème année, le collage du nouveau papillon sera la seule opération à réaliser.

### 3- PERTE DE LA LICENCE ou LICENCES EN MAUVAIS ETAT

: En cas de perte de la licence, la société obtiendra du Comité un nouveau support revêtu de la mention "DUPLICATA" et portant le n° de la licence perdue. La licence est gratuite, mais le joueur devra acquitter le montant du papillon à coller au verso.

### 4- VIGNETTES-ADRESSES

: Les sociétés demanderont au COMITE les vignettes adresses destinées aux joueurs qui changent d'adresse et qui font la demande. Elles sont gratuites et doivent être collées sur le recto de la licence.

### 5- VIGNETTES FIN D'ANNEE

: Elles sont valables après le retour au comité des papillons invendus. Utilisées soit pour une première licence, soit pour un duplicata, elles sont payantes au tarif normal, portent la mention "valable du 15 octobre au 31 décembre", pour l'année en cours.

### 6- VIGNETTE 1 JOUR

: Ces vignettes seront délivrées le jour du concours. Elles seront gardées au graphique et détruites à la fin du concours.

**MUTATIONS** : Les mutations doivent être faites entre le 1er et le 31 décembre de chaque année. Depuis 1992, de nouveaux formulaires, créés par la Fédération, ont été envoyés à chaque société. Chaque formulaire se décompose en 3 pages sur papier autocopiant. Le 1er de couleur blanche est à renvoyer au C.D. avec la somme correspondante à la mutation (50 F au sein d'un même comité, 100 F en cas de changement de comité).

Le 2ème de couleur rose est à garder par le joueur qui doit le remettre à sa nouvelle association. Le 3ème de couleur jaune est à garder par l'association quittée.

## 2- ASSURANCES

La F.F.P.J.P. a souscrit un nouveau contrat avec les assurances ABEILLE qui fait partie du GROUPE VICTOIRE. L'article 30 des nouveaux statuts des CD précise que : Tout possesseur d'une licence est assuré par un contrat souscrit par la F.F.P.J.P. pour le compte des Comités Départementaux, contre les accidents causés au tiers, en compétitions officielles, parties amicales ou d'entraînement.

Ce contrat couvre également la responsabilité civile des Associations affiliées pour les manifestations ou festivités qu'elles ont programmées. En ce qui concerne les sinistres, ils devront toujours faire l'objet d'une déclaration qui sera adressée au Siège du CD dans les 48h.

## 3- CONCOURS

Tous les concours organisés dans le LOT devront être dotés, en plus des frais de participation, d'une somme égale ou supérieure à 25% de ces mêmes frais de participation. En ce qui concerne les concours Régionaux ou Départementaux type "GRAND PRIX" ou autres, la participation allouée par les organisateurs, en sus des frais d'inscription ne devra pas dépasser : 15 000 F pour un concours en Triplette ; 10 000 F pour un concours en Doublette et 5 000 F pour un concours en tête-à-tête. Pour les concours dits NATIONAUX, l'épreuve principale doit se dérouler en triplette sur un jour et demi.

La participation allouée par les organisateurs, en sus des frais d'inscriptions, devra être au minimum de 25 000 F. Quelque soit le type de concours organisés (Départemental, Régional, National), les frais de participation ne pourront excéder 25 F par

joueur ou joueuse (toute somme annexe n'étant pas autorisée). Il est bien sur demandé aux sociétés organisant des concours officiels, d'envoyer au CD un exemplaire de l'affiche du concours, afin que celui-ci puisse vérifier de la bonne marche de la réglementation.

Depuis le 9 avril 1990, il a été institué une contravention de 5e classe à l'encontre de ceux qui organisent des manifestations sportives en infraction à l'article 18.

\*

### Article 18

Toute personne physique ou morale de droit privé, autre que celles visées à l'article 16, qui organise une manifestation sportive ouverte aux licenciés des fédérations sportives et donnant lieu à remise de prix dont la valeur excède un montant fixé par arrêté, doit demander l'agrément de la fédération intéressée en application de l'article 17 de la présente loi, au moins trois mois avant la date fixée pour le déroulement de la manifestation.

Tout licencié qui participe à une manifestation qui n'a pas reçu l'agrément de la fédération dont il est membre s'expose aux sanctions disciplinaires prévues par le règlement intérieur de cette fédération.

\*

————— **ÉLISE**  
**COIFFEUSE MIXTE**  
**À DOMICILE**

peut vous rendre ce service

HOMMES • FEMMES • ENFANTS  
*(coiffures attachées, de mariage, soirées)*

Tél. : 65.22.44.64 - PESCADOIRES  
(CANTON de PUY-L'EVEQUE)

**GÉRARD VIGIER**

.....

Peinture - Tapisserie  
Vitrerie  
Revêtement de sols

.....

46700 GREZELS

Tél. 65 21 36 65

*La Gazette  
du Pétanqueur*



Pour recevoir votre journal, adhérez à  
l'Association Pétanque et Jeu Provençal, en  
adressant sur papier libre :

NOM, PRENOM  
ADRESSE  
TELEPHONE  
DATE DE NAISSANCE  
CLUB

*Le seul journal national de  
Pétanque et Jeu Provençal*

ainsi qu'un chèque  
de F 170,00, pour un an  
à l'adresse suivante :

A.P.J.P. Mme Martine DELENCIOS  
23, chemin de la Tortière  
74800 ST PIERRE EN FAUCIGNY

Tél. 50 03 87 97

VOTRE CADEAU :

*tous les anciens numéros de la Gazette, encore disponibles.*



## Carrefour du Cycle

Serge FABRE

23 av. du Général de Gaulle  
46200 SOUILLAC - Tél. 65.37.07.52

Vente

Réparations

Accessoires

Location

Montage à la carte  
Cadre sur mesure

## Philippe Maillot

Entreprise de Maçonnerie

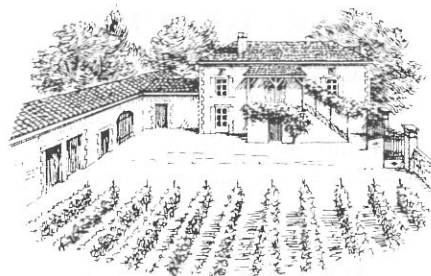
"La Genibre"

**46340 SALVIAC**

**Tél. 65.41.55.75**

## Château Les Ffs

APPELLATION CAHORS CONTROLEE



VIN DE CAHORS A.O.C. ROUGE  
VIN DE TABLE ROUGE ET BLANC

*Vente à la propriété - Expédition - Exportation*



**S. BURI et Fils**

Vignerons - Récoltants

GAEC DE LA LAURIERE  
46220 PESCADOIRES (LOT)  
tel : 65 22 44 53





**BAR - GLACIER  
CAVE A BIERES**

32, rue de la Halle 46200 Souillac - Tél. 65 32 76 56

**RESTAURANT  
PIZZERIA - GLACIER**



*"La Guinguette"*

**Piscine et Jeux de boules**

**Route de Grézels (bord du Lot)  
46700 PUY L'EVEQUE  
Tél. 65 30 86 91**



**Ets CURNAC-BONNET-SEGALINI**

*Électricité - Chauffage Électrique - Sanitaire - Plomberie  
Chauffage central bi-énergie - Électroménager - Télé hifi Vidéo - Dépannages*

46300 LE VIGAN  
Tél. : 65.41.12.97

46340 SALVIAC  
Tél. : 65.41.55.66



**HÔTEL  
DE FRANCE**

★★★

252, avenue Jean-Jaurès  
46000 CAHORS  
Tél. : 65.35.16.76  
Fax : 65.22.01.08

**OBUT**<sup>®</sup>  
PREMIER EN PETANQUE

..... Michel LUVISUTTO  
Boules - Coupes  
52, Av. Général de Gaulle  
82000 MONTAUBAN  
.....  
Tél. 63 66 16 12  
Fax. 63 03 15 88

Sté du garage **MUNOZ**

S.A.R.L.



AGENT PEUGEOT  
NEUF et OCCASION

ALBAS 46140 LUZECH

Tél. 65.20.12.24

Fax 65.20.19.31

PAPETERIE  
CARTERIE  
LIBRAIRIE  
FOURNITURES  
BEAUX ARTS



**DELSAUD**

52, rue Joffre  
46000 CAHORS  
Tél. 65 22 26 69



# BONNAVE SARL

2 Magasins à CAHORS



CENTRE VILLE Face à la Halle

Pour votre agrément

65 30 05 33

- ANIMALERIE : oiseaux - poissons
- JARDINAGE : Graines - Traitement
- DECORATION : Plantes vertes

AVENUE de la Gare de marchandise

LIBRE SERVICE - AGRICOLE

65 22 64 63

- Alimentation animale
- Traitements Phytosanitaires
- Vêtements de travail
- Fertilisation
- Conseils - Huiles Esso

## GARAGE BATISTA Carlos

Tolerie - Peinture

Toutes Marques

Vente de Véhicules

Merle - 46000 CAHORS

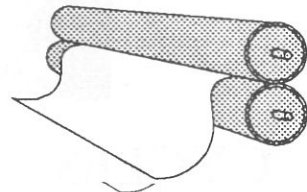
Tél. 65 22 50 95

# CAHORS DÉCOR

MOQUETTES PAPIERS PEINTS  
PEINTURES VITRERIES

**TOUT POUR LE  
BRICOLAGE**

OUTILLAGE - BOIS DETAIL  
QUINCAILLERIE - JARDINAGE



Route de Lalbenque - 46000 CAHORS

Tél : 65 35 31 84

# COUPES & TROPHÉES

COUPES - MEDAILLES - TROPHEES

Plus de 500 coupes en stock

Remises 10 % par quantité  
Gravure gratuite



## CYCLES COMBES

117, Bd Gambetta - Cahors

Tél. 65.35.06.73

LE COMITE DEPARTEMENTAL  
DU LOT  
REMERCE PARTICULIEREMENT  
LES ANNONCEURS  
QUI ONT PERMIS LA REALISATION  
DE CE CALENDRIER.



NOUS LES RECOMMANDONS  
A TOUS NOS AMIS.



## CE QUE VOUS DEVEZ SAVOIR

### REGLEMENT DES CHAMPIONNATS DEPARTEMENTAUX

#### 1- PREAMBULE :

Retour aux Championnats avec éliminatoires de secteur, qualificatifs pour les Championnats du LOT en TRIPLETTES et en DOUBLETTES : le nombre d'équipes qualifiées par secteur (64 au total) sera défini suivant le nombre de participants aux éliminatoires. (Le secteur ayant le plus de participants aura le plus de qualifiés). Les Champions du LOT triplète et doublette de l'année précédente sont qualifiés directement aux Championnats du LOT. Ces éliminatoires ne concernent pas les catégories jeunes, mais il est fait obligation d'organiser dans chaque secteur un Championnat JEUNES en TRIPLETTE.

#### 2- INSCRIPTIONS ET HORAIRES :

(Hormis Jeunes et Féminines)

Pour les éliminatoires de secteur, les inscriptions se feront sur place pour chaque équipe jusqu'à 8h30 :

##### HORAIRES SECTEURS :

Début	:	9h - 12h
Reprise	:	14h - 20h
Reprise	:	21h

Toute partie qui ne pourrait commencer qu'un quart d'heure avant l'heure ne débutera qu'à la reprise.

#### 3- TERRAINS :

Pour les éliminatoires de SECTEUR il est recommandé de tracer des terrains : pour les Championnats du LOT, 32 terrains doivent être tracés et numérotés. Dans la mesure du possible, entourer l'aire de jeu de barrières.

#### 4- GRAPHIQUES :

Le Chef de Secteur est responsable de l'organisation. Il devra s'entourer de personnes compétentes pour l'aider dans sa tâche. L'ARBITRAGE sera assuré par 2 ARBITRES.

#### 5- FRAIS :

Les frais d'arbitrage et de délégués sont pris en charge par la société organisatrice (Les arbitres et les délégués seront choisis dans le secteur ou à proximité de la société organisatrice. Le délégué principal doit appartenir à un autre secteur).

#### 6- AUTRES CATEGORIES :

FEMININES et JEUNES :

Les engagements se feront sur place.

Les horaires sont les suivants :

- Juniors : 9h30.

TRIPLETTES + DOUBLETTES

- Cadets : 9h30.

- Minimes : 10h.

TETE A TETE : Toutes catégories Jeunes : 14H;

FEMININES TRIPLETTE : 14h.

FEMININES DOUBLETTE : 9h30.

FEMININES TETE A TETE : 10h.

Un effort devra être fait pour tracer un maximum de terrains pour les compétitions jeunes. La fiche d'état civil individuel est obligatoire pour les jeunes et doit être présentée conjointement avec la licence.

#### 7- CHAMPIONNAT CORPORATIF :

Voir le nouveau tableau avec le Président de sa Société.

#### 8- RESISTANCE :

Horaires :

8h - 12h

14h - non stop

**NOMBRE D'EQUIPES QUALIFIEES  
SUIVANT LES CHAMPIONNATS**

• **CHAMPIONNAT DU LOT CORPORATIF**

*Séniors* 2 équipes pour le France.

• **CHAMPIONNAT DU LOT FEMININ**

*Féminines* 1 + 1 équipe pour le France.

2+1 équipes pour la Ligue.

• **CHALLENGE de la RESISTANCE**

*Séniors Masculins* 4 équipes pour la Ligue.

*Séniors Féminins* 2 équipes pour la Ligue.

• **CHAMPIONNAT DU LOT MIXTE**

4 équipes pour la Ligue.

1 équipe pour le France.

• **CHAMPIONNAT DU LOT TRIPLETTE**

*Séniors* 4 équipes pour la Ligue.  
2 équipes pour le France.

*Juniors* 3 équipes pour la Ligue.  
1 équipe pour le France.

*Cadets* 4 équipes pour la Ligue.  
1 équipes pour le France.

*Minimes* 4 équipes pour la Ligue.  
1 équipes pour le France.

• **CHAMPIONNAT DU LOT DOUBLETTE**

*Séniors Masculins* 1 équipe pour le France.  
*Juniors* 4 équipes pour Inter-Comités.  
*Cadets* 4 équipes pour Inter-Comités.  
*Minimes* 4 équipes pour Inter-Comités.

• **CHAMPIONNAT DU LOT TETE à TETE**

*Séniors Masculins* 1 joueur pour le France.

• **CHAMPIONNAT DU LOT VETERANS**

*Vétérans* 8 équipes pour la Ligue.  
1 équipe pour le France.

## CE QUE VOUS DEVEZ SAVOIR

### LA CLASSIFICATION

**ARTICLE 1er** : L'un des avantages de la classification, et qui doit permettre d'augmenter les effectifs, est l'organisation de concours réservés aux joueurs non classés.

**ARTICLE 2** : A la Pétanque, les joueurs sont classés en deux catégories. La licence des joueurs Séniors Masculin, de première catégorie porte le chiffre "1" en surimpression. Pour les jeunes, y apposer avec un cachet ou en manuscrit le chiffre "1".

**ARTICLE 3** : La première catégorie doit comprendre 2% minimum de l'effectif sénior, Masculin, toutefois les joueurs juniors, cadets et minimes pourront être classés s'ils ont pris des points dans les concours Séniors.

**ARTICLE 4** : Sont classés en première catégorie, les joueurs ayant obtenu un certain nombre de points au cours de l'année précédente, à fixer par les Comités Départementaux afin d'atteindre les 2% de l'effectif séniors.

**ARTICLE 5** : A la fin de chaque année, le comité départemental établit la liste des joueurs qui sont classés en première catégorie. Tout joueur classé en première catégorie faisant l'objet d'une suspension, retrouvera, après avoir purgé sa peine, sa catégorie pour l'année en cours et pour l'année suivante.

**ARTICLE 6** : Tout joueur qualifié pour un championnat de France sénior (triplette, doublette ou tête-à-tête) monte ou demeure en première catégorie, quel que soit le nombre de points acquis, sauf pour ceux qualifiés au Championnat de France Corporatif et Féminin.

**ARTICLE 7** : Tout joueur ayant été champion du Monde sénior ou champion de France sénior (triplette, doublette ou tête-à-tête) restera classé en première catégorie 2 années après avoir acquis ce titre, sauf pour les Champions de France Corporatifs et Féminins.

**ARTICLE 8** : Ne comptent pas pour la classification : les concours réservés aux dirigeants, aux joueurs, aux féminines, aux vétérans et aux étrangers et aux Mixtes pour les féminines seulement.

**ARTICLE 9** : Tout joueur classé en première catégorie est tenu de rendre obligatoirement un point à son adversaire classé en deuxième catégorie. Pour les parties se disputant en 11 pts, le rendement est réduit de 1 point.

\* Les joueurs classés en première catégorie devront obligatoirement porter sur la poitrine, à gauche ou à droite, un badge tricolore portant le chiffre "1", qui leur aura été remis par leur Comité Départemental et annoncer les points qu'ils rendent à leurs adversaires de deuxième catégorie, avant le début de la 2ème mène, sous peine de sanctions prévues dans le Code de Disciplines et Sanctions, allant de l'exclusion de la compétition jusqu'à la suspension à temps sans possibilité de récupérer, ni indemnité, ni montant des frais de participation. Les Jeunes, classés en première catégorie devront rendre des points, même dans les concours réservés à leur catégorie.

**ARTICLE 10** : Dans les compétitions qualificatives pour les Championnats de France, les joueurs des deux catégories peuvent y participer. Pas de rendement de point dans les Championnats Internationaux, Nationaux, Régionaux, Départementaux et leurs qualificatifs.

Dans les rencontres opposant des joueurs licenciés à la F.F.P.J.P. et à une autre Fédération étrangère, affiliée à la F.I.P.J.P., il n'y aura pas de rendement de point.

**ARTICLE 11** : Les résultats obtenus par les joueurs étrangers au département seront recensés et communiqués au Comité d'origine pour le 31 octobre au plus tard.

**ARTICLE 12** : Sous 48 heures, l'arbitre fait parvenir au Comité Départemental, en même temps que sa feuille d'arbitrage, l'imprimé de classement du concours, dûment rempli et signé. Si le concours a lieu sans arbitre, c'est le Président de la Société organisatrice ou son représentant, qui remplit l'imprimé de classement et le fait parvenir dans les mêmes délais au Comité Départemental.

**ARTICLE 13** : Afin d'éviter au maximum les risques d'erreur dans la tenue du fichier, il est recommandé de faire figurer, outre les nom, prénom, n° de licence et société, **la date de naissance**.

**TABLEAU DES POINTS A ATTRIBUER D'APRES  
LE CLASSEMENT ET NOMBRE DE JOUEURS A CLASSER**

NOMBRE D'EQUIPE	FINALE		AUX PERDANTS DES		NOMBRE DE JOUEURS A CLASSER		
	GAGNANT PERDANT	1/2	1/4		TETE A TETE	DOUBLETTE	TRIPLETTTE
Jusqu'à 32	2	1			2	4	6
de 33 à 64	3	2	1		4	8	12
de 65 à 128	4	3	2	1	4	8	12
de 129 à 256	5	4	3	2	8	16	24
de 257 à 512	6	5	4	3	8	16	24
+ de 512	7	6	5	4	8	16	24

**RESULTATS DE LA SAISON**

DATE	LIEUX	RESULTATS	PTS MARQUES

## RESULTATS DE LA SAISON

DATE	LIEUX	RESULTATS	PTS MARQUES

## IMPRIMERIE



*Fabrication de Lettres, Factures,  
Tracts, Affiches, Dépliants, Brochures,  
Chemises, Jaquettes, Enveloppes,  
Cartes, en une ou plusieurs couleurs.*

**Zone Artisanale d'Englandières,  
46000 CAHORS  
Tél. : 65 35 62 76**

1996 JANVIER 0 7 h 46 à 16 h 02	FÉVRIER 0 7 h 23 à 16 h 46	MARS 0 6 h 34 à 17 h 33	AVRIL 0 5 h 29 à 18 h 20	MAI 0 4 h 32 à 19 h 05	JUIN 1996 0 3 h 53 à 19 h 44
1 L S. Huguès & Faur	1 J S'Élie	1 V S. Aubin	1 L S. Hugues	1 M FÊTE DE TIRAMISU	1 S S. Justin
2 V S. Basile	2 V Présentation	2 S S. Charles le B.	2 M S'Sandrine	2 J S. Boris	2 D Fête des Mères
3 M S'Geneviève	3 S S. Blaise	3 D S. Guénéolé	3 M S. Richard	3 V S.S. Phil. Jacq	3 L S. Kévin
4 J S. Odilon	4 D S'Véronique	4 L S. Casimir	4 S S. Isabelle	4 S. Sylvain	4 S'Clotilde
5 V S. Edouard	5 L S'Agathe	5 M S. Olive	5 V S'Érène	5 D S'Judith	5 M S. Igor
6 S S. Mélaïne	6 M S. Gaston	6 M S'Colette	6 S S. Marcellin	6 L S'Prudence	6 J S. Norbert
7 D Epiphane	7 S S. Eugénie	7 J S'Falicité	7 D PÂQUES	7 M S'Gisèle	7 V S. Gilbert
8 L S. Lucien	8 J S'Jacqueline	8 V S. Jean de D.	8 L S'Julie	8 M VICTOIRE 1945	8 S S. Médard
9 M S'Aliz	9 V S'Apolline	9 S S'Françoise	9 M S. Gautier	9 J S. Pacôme	9 D Fête des Mères
10 M S. Guillaume	10 S S. Arnaud	10 D S. Vivien	10 M S. Fulbert	10 V S'Solange	10 L S. Landry
11 J S. Paulin	11 D N.-D. Lourdes	11 L S'Rosine	11 J S. Stanislas	11 S S'Estelle	11 M S. Barnabé
12 V S'Tatiana	12 L S. Félix	12 M S'Justine	12 V S. Jules	12 D F. Jeanne d'Arc	12 M S. Guy
13 M S'Yvette	13 M S'Béatrice	13 M S. Rodrigue	13 S S'Ida	13 L S'Rolande	13 J S. Antoine de P.
14 D S'Nina	14 M S. Valentin	14 J S'Mathilde	14 D S. Maxime	14 M S. Matthias	14 V S. Étienne
15 L S. Remi	15 J S. Claude	15 V S'Louis	15 L S. Patrice	15 M S. Denise	15 S S. Germaine
16 M S. Marcel	16 V S'Julienne	16 S S'Bénédictine	16 M S. Benoît-J.	16 J ASCENSION	16 D S. J.F. Régis
17 M S'Roseline	17 S S. Alexis	17 D S. Patrice	17 M S. Anicet	17 V S. Pascal	17 L S. Hervé
18 M S'Prisca	18 D S'Bernadette	18 L S. Cyrille	18 J S. Parfait	18 S S. Éric	18 M S. Léonce
19 V S. Marius	19 L S. Gabin	19 M S. Joseph	19 V S'Emma	19 D S. Yves	19 M S. Romuald
20 S S. Sébastien	20 M Marié-Bran	20 M PPRINTEMPS	20 S S'Odette	20 J S. Bernardin	20 J S. Silvers
21 D S'Agnes	21 M Cannes	21 J S'Clémence	21 D S. Anselme	21 M S. Constantin	21 V ETÉ
22 L S. Vincent	22 J S'Isabelle	22 S S. As	22 L S. Alexandre	22 M S. Emile	22 S S. Alban
23 M S. Bernard	23 S S. Victorien	23 S S. Victorien	23 M S. Georges	23 J J. S. Didier	23 D S'Sauvage
24 M S. Fr. de Sales	24 S S. Modeste	24 D S'Cat. de Su.	24 M S. Fidèle	24 V S. Donatien	24 L S. Jean Bapt.
25 J Conv. S. Paul	25 D Coréme	25 L Association	25 J S. Marc	25 D PENTECÔTE	25 M S. Prosper
26 V S'Paule	26 L S. Nestor	26 M S'Larissa	26 S S. Aida	26 D S. Anthonime	26 M S. Anthonime
27 S S'Angèle	27 M S'Honorine	27 D S. Habib	27 D Jour de Souvenir	27 L S. Augustin	27 J S. Fernand
28 D S. Th. d'Aquin	28 M S. Gontar	28 D S. Gontar	28 M S. Germain	28 V S. Irénée	28 V S. Irénée
29 L S. Glidas	29 J S. Auguste	29 V S'Gwladys	29 M S. Aymar	29 S S. Pierre, Paul	29 S S. Pierre, Paul
30 M S'Martine	Epacte 10 / Lettre dominic GR Cycle solaire 17 / Nbre de 0 et 2 notionnel variable	30 S S. Amédée	30 J S. Ferdinand	30 D S. Martial	30 D S. Martial
31 M S'Marcelle	31 D Rameaux	31 D Rameaux	31 V Visitation		CARLON - Page 11 45.42.120

Pour toutes vos assurances  
et quelle que soit  
votre profession  
consultez



117 rue Saint-Géry à CAHORS  
Tél. 65.35.28.01

1 Place aux Herbes à FIGEAC  
Tél. 65.34.05.29

22 avenue Gambetta à GOURDON  
Tél. 65.41.06.36

7 Place de la République à SAINT-CERE  
Tél. 65.38.09.76

Vous y trouverez :

- une équipe de spécialistes dynamiques
- le conseiller Epargne et Retraite

1996 JUILLET 0 3 h 53 à 19 h 56	AOÛT 0 4 h 26 à 19 h 27	SEPTEMBRE 0 5 h 02 à 18 h 31	OCTOBRE 0 5 h 02 à 17 h 28	NOVEMBRE 0 6 h 39 à 16 h 29	DÉCEMBRE 1996 0 7 h 25 à 15 h 55
1 L S. Thierry	1 J S. Alphonse	1 D S. Gilles	1 M S'Th. de E.J.	1 V TOUSSAINT	1 D Avenet
2 M S. Martinien	2 L S'Lydie	2 L S'Ingrid	2 M S. Léger	2 S Bouvais	2 L S'Viviane
3 M S. Thomas	3 S S'Lydie	3 M S. Grégoire	3 J S. Gérard	3 D S. Hubert	3 M S. Xavier
4 J S. Florent	4 D S. J.M. Vianney	4 M S'Rosalie	4 V S. Fr. d'Assac	4 L S. Charles	4 M S'Barbara
5 V S. Antoine	5 L S. Abel	5 J S'Raissa	5 M S'Élyse	5 M S'Sylvie	5 S S. Gérard
6 S S'Marcelle	6 M Transfigur.	6 V S. Bertrand	6 D S. Bruno	6 M S'Berthe	6 V S. Nicolas
7 D S. Raoul	7 M S. Raoul	7 S S. Réine	7 L S. Serge	7 J S'Carine	7 S S. Ambroise
8 L S. Thibault	8 J S. Dominique	8 D Nativité N.D.	8 M S'Pélagie	8 V S. Geoffroy	8 D S'Élfred
9 M S'Amandine	9 V S. Amour	9 L S. Alain	9 M S. Denis	9 S S. Théodore	9 L Imm. Concept
10 M S. Ulrich	10 S. Laurent	10 M S'Inès	10 J S. Ghislain	10 S. Léon	10 M S. Romarc
11 J S. Benoît	11 D S'Claire	11 M S. Adelphe	11 V S. Firmin	11 L ANNÉE 2016	11 M S. Daniel
12 V S. Olivier	12 L S'Clarisse	12 J S. Apollinaire	12 S. Wilfried	12 M. S. Christian	12 J S'Jeanne-F.C.
13 S S. Henri, Joff	13 M S. Hippolyte	13 V S. Aimé	13 D S. Géraud	13 M S. Brice	13 V S. Lucie
14 D FÊTE NATIONALE	14 M S. Evarad	14 S La S' Croix	14 L S. Juste	14 J S. Sidoine	14 S S'Odile
15 L S. Donald	15 J ASSOMPTION	15 D S. Roland	15 M S'Th. d'Avila	15 V S. Albert	15 D S'Ninon
16 M N.D. Mt-Carmel	16 V S. Arnel	16 L S'Édith	16 M S'Edwige	16 S S. Marguerite	16 L S'Alce
17 M S'Charlotte	17 S S. Hyacinthe	17 M S. Renaud	17 J S. Beudouin	17 D S'Élisabeth	17 M S. Gaël
18 J S. Frédéric	18 D S'Rodane	18 M S'Nadège	18 V S. Luc	18 L S'Aude	18 M S. Gabien
19 V S. Arsène	19 L S. Jean Eudes	19 J S'Émilie	19 S S. René	19 M S. Tanguy	19 J S. Urbain
20 S S. Marina	20 M S. Bernard	20 V S. Davy	20 D S'Adeline	20 M S. Edmond	20 V S. Abraham
21 D S. Victor	21 M S. Christophe	21 S S. Matthieu	21 L S'Émilie	21 J Fête Marie	21 S HWER
22 L S'Marie-Mad.	22 J S. Fabrice	22 D AUTOMNE	22 L S'Élodie	22 S S. Clément	22 D S'Fr.-Xavière
23 M S'Brigitte	23 L S. Rosée de L.	23 L S. Constant	23 M S. Jean de C.	23 S S. Florent	23 L S. Armand
24 M S'Christine	24 S S. Barthélémy	24 D S'Thacie	24 J S. Florentin	24 D S'Clém	24 M S'Adèle
25 J S. Jacques	25 D S. Louis	25 M S. Hermann	25 V S. Crépin	25 L S' Cath. L.	25 M Noël
26 V S.S. Anne, Joa.	26 L S'Natacha	26 J S.S. Côme, Dam.	26 M S. Dimitri	26 M S'Delphine	26 L S. Étienne
27 S S'Nathalie	27 M S'Monique	27 V S. Vinc. de P.G.	27 V S'Émilie	27 J S. Séverin	27 S S. Jean
28 D S. Samson	28 M S. Augustin	28 S S. Vanceslas	28 L S.S. Sim., Jude	28 J S. Jacq. de la M.	28 S S. Innocents
29 L S. Marthe	29 J S'Sabine	29 J S. Michel	29 M S. Narcisse	29 V S. Saturnin	29 D S. David
30 M S'Juliette	30 V S. Fiacre	30 L S. Jérôme	30 M S' Bienvenue	30 S S. André	30 L S. Roger
31 M S. Ignace de L.	31 S S. Aristeide	31 S S. Quentin	31 J S. Quentin	31 M S. Sylvestre	31 M S. Sylvestre